

COMMITTENTE:

BARBERINI S.r.l.
Piazza Enrico Fermi, 46 - Roma

OGGETTO:

BAR PASTICCERIA
Piazza Enrico Fermi, 46 - Roma

PROGETTO:

IMPIANTO ELETTRICO
DISEGNO PLANIMETRICO D' INSTALLAZIONE
IMPIANTO D'ILLUMINAZIONE - PIANO INTERRATO

SCALA:

1:50

DATA:

SETTEMBRE 2014

ELABORATO:

IE01

PROGETTAZIONE:

STUDIO TECNICO VILLANI
Via Francesco di Benedetto 396 - 00173 Roma

REALIZZAZIONE:

IDEAV S.a.S.
Via del Fringuello, 55a-b-c
00169 - Roma

BARBERINI S.r.l.
BAR PASTICCERIA
Piazza Enrico Fermi, 46 - Roma

Impianto elettrico
Disegno planimetrico d'installazione
Impianto di illuminazione
Piano interrato

Foglio 1 di 4

5					
4					
3					
2					
1	SETT.	REV. 1	D.R.	A.V.	A.V.
N° PROG	DATA	AGGIORNAMENTI	REDATTO	VERIFICATO	APPROVATO

Tabella 3.B - Grandezza minima (mm) dei tubi FLESSIBILI in pvc, in relazione alla sezione e al numero dei cavi.

CAVI			SEZIONE (mm ²)					
Uo/U (*)	TIPO	NUM	1,5	2,5	4	6	10	
450/750V	Cavo unipolare pvc (senza guaina)	1	16	16	16	16	16	
		2	16	20	20	25	32	
		3	16	20	25	32	32	
		4	20	20	25	32	32	
		5	20	25	25	32	40	
		6	20	25	32	32	40	
		7	20	25	32	32	40	
		8	25	32	32	40	50	
		9	25	32	32	50	50	
	Cavo multipolare pvc	bipol.	1	20	25	25	32	40
			2	32	40	50	50	63
			3	40	50	50	63	--
tripol.		1	20	25	25	32	40	
		2	40	40	50	63	63	
		3	40	50	50	63	--	
quadr.		1	25	25	32	32	50	
		2	40	50	50	63	--	
		3	50	50	63	--	--	
0,6/1kV	Cavo unipolare pvc o gomma (con guaina)	1	25	25	25	25	32	
		2	40	40	50	50	50	
		3	50	50	50	63	63	
		4	50	50	63	63	--	
		5	63	63	63	63	--	
		6	63	63	63	--	--	
		7	63	63	63	--	--	
		8	--	--	--	--	--	
		9	--	--	--	--	--	
	Cavo multipolare pvc o gomma	bipol.	1	25	32	32	32	40
			2	50	50	63	63	--
			3	63	63	63	--	--
tripol.		1	25	32	32	32	40	
		2	50	50	63	63	--	
		3	63	63	63	--	--	
quadr.		1	32	32	32	40	40	
		2	50	63	63	--	--	
		3	63	63	--	--	--	

(*)Uo indica la tensione nominale verso terra del cavo
U indica la tensione nominale (tra le fasi) del cavo

Tabella 3.C - Grandezza minima (mm) dei tubi RIGIDI in pvc, in relazione alla sezione e al numero dei cavi.

CAVI			SEZIONE (mm ²)					
Uo/U (*)	TIPO	NUM	1,5	2,5	4	6	10	
450/750V	Cavo unipolare pvc (senza guaina)	1	16	16	16	16	16	
		2	16	16	16	20	25	
		3	16	16	20	25	32	
		4	16	20	20	25	32	
		5	20	20	20	32	32	
		6	20	20	25	32	40	
		7	20	20	25	32	40	
		8	25	25	32	40	50	
		9	25	25	32	40	50	
	Cavo multipolare pvc	bipol.	1	16	20	20	25	32
			2	32	40	40	50	--
			3	40	40	50	50	--
tripol.		1	16	20	20	25	40	
		2	32	40	40	50	--	
		3	40	50	50	--	--	
quadr.		1	20	20	25	32	40	
		2	40	40	50	50	--	
		3	40	50	50	--	--	
0,6/1kV	Cavo unipolare pvc o gomma (con guaina)	1	20	20	20	25	50	
		2	40	40	40	40	50	
		3	40	50	50	50	--	
		4	50	50	50	50	--	
		5	50	50	--	--	--	
		6	--	--	--	--	--	
		7	--	--	--	--	--	
		8	--	--	--	--	--	
		9	--	--	--	--	--	
	Cavo multipolare pvc o gomma	bipol.	1	25	25	25	32	32
			2	40	50	50	--	--
			3	50	50	--	--	--
tripol.		1	25	25	25	32	32	
		2	50	50	50	--	--	
		3	50	--	--	--	--	
quadr.		1	25	25	32	32	40	
		2	50	50	--	--	--	
		3	--	--	--	--	--	

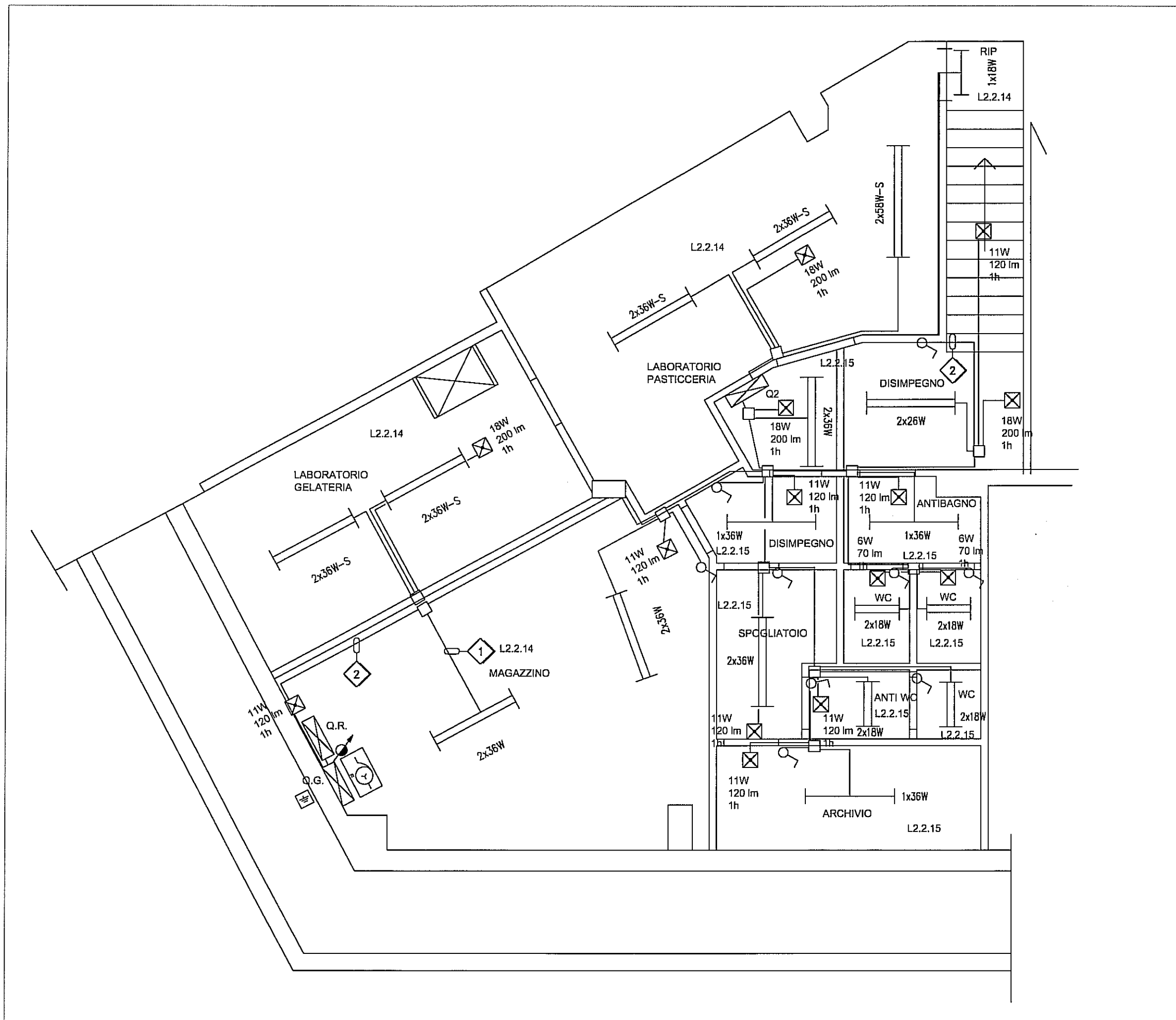
(*)Uo indica la tensione nominale verso terra del cavo
U indica la tensione nominale (tra le fasi) del cavo

LEGENDA SIMBOLI

Simbolo	Descrizione
	Complesso autonomo di illuminazione di sicurezza con lampada fluorescente o a led - potenza 18W flusso luminoso in emergenza 200 lm - autonomia 1h
	Apparecchio d'illuminazione a due tubi fluorescenti da 58W
	Apparecchio d'illuminazione a due tubi fluorescenti da 58W stagno IP65
	Apparecchio d'illuminazione a due tubi fluorescenti da 36W
	Apparecchio d'illuminazione a un tubo fluorescente da 36W
	Apparecchio d'illuminazione a due tubi fluorescenti da 18W
	Apparecchio d'illuminazione a un tubo fluorescente da 18W
	Interruttore unipolare
	Cassetta di derivazione
	Punto di salita/discesa

NOTE DIMENSIONALI IMPIANTO DI ILLUMINAZIONE

	FORMAZIONE CAVO	TIPO DI CAVO	TUBO	CIRCUITI LUCE
	3G1,5mmq	CAVI MULTIPOLARI FG70R	ø20	CIRCUITO LUCE
	2x(1x1,5) mmq	CAVO UNIPOLARE NO7VK-K	ø20	PUNTI DI COMANDO
	3x(1x35) mmq + 1X25 + PE mmq	CAVO UNIPOLARE NO7VK-K	ø50	QUADRO ELETTRICO Q2



BARBERINI S.r.l.
BAR PASTICCERIA
 Piazza Enrico Fermi, 46 - Roma
 Impianto elettrico
 Disegno planimetrico d'installazione
 Impianto di illuminazione
 Piano interrato Foglio 3 di 4

ELENCO CONDUTTURE

Numero linea	DENOMINAZIONE LINEA	P [kW]	Ib [A]	FFFN	Tipo cavo	Lungh. [m]	Posa [64-8]	Sezione Fase	Sezione Neutro	Sezione PE	Iz
[Q0] Quadro Generale											
L0.1.0	ARRIVO 400V		96,47	FFFN PE	N07V-K	3	3	1x70	1x70	1x35	136
L0.1.1	QUADRO PIANO TERRA		28,49	FFFN PE	N07V-K	8	3	1x35	1x35	1x25	110
L0.1.2	QUADRO PIANO INTERRATO		60,13	FFFN PE	N07V-K	17	3	1x35	1x35	1x25	110
L0.1.3	QUADRO RIFASAMENTO		75	FFFN PE	N07V-K	3	3	1x70		1x35	136
L0.2.1	CDZ 1 BAR	7,9	12,67	FFFN PE	N07V-K	30	3	1x4	1x4	1x4	22,4
L0.2.2	CDZ 2 BAR	7,9	12,67	FFFN PE	N07V-K	30	3	1x4	1x4	1x4	22,4
L0.2.3	MONTACARICHI	1,8	2,89	FFFN PE	N07V-K	15	3	1x2,5	1x2,5	1x2,5	14,7
L0.2.4	FRIGO BANCHI LINEA 1 - GRANITE SX	7,2	11,55	FFFN PE	N07V-K	20	3	1x2,5	1x2,5	1x2,5	16,8
L0.2.5	FRIGO BANCHI LINEA 2 - ZONA CENTRALE	3,2	5,13	FFFN PE	N07V-K	25	3	1x2,5	1x2,5	1x2,5	16,8
L0.2.6	FRIGO BANCHI LINEA 3 - GRANITE DX	2,2	3,53	FFFN PE	N07V-K	30	3	1x2,5	1x2,5	1x2,5	16,8
L0.1.6	CDZ LABORATORIO PASTICCERIA	6,2	26,95	FN PE	N07V-K	10	3	1x10	1x10	1x10	45,6
[Q1] Quadro Piano Terra											
	GENERALE QUADRO		28,49	FFFN PE							
L1.1.1	17- CAPP A PIASTRA	0,55	2,66	FN PE	N07V-K	15	3	1x2,5	1x2,5	1x2,5	16,8
L1.1.2	16 - PIASTRA	3,2	4,62	FFFN PE	N07V-K	15	3	1x2,5	1x2,5	1x2,5	14,7
L1.1.3	24-28 - FM ISOLA	11	17,64	FFFN PE	N07V-K	15	3	1x16	1x16	1x16	47,6
L1.1.4	31 - LAVABICCHIERI 1	5,4	8,66	FFFN PE	N07V-K	15	3	1x2,5	1x2,5	1x2,5	16,8
L1.1.5	31 - LAVABICCHIERI 2	5,4	8,66	FFFN PE	N07V-K	15	3	1x2,5	1x2,5	1x2,5	16,8
L1.1.6	13-15 - PRESE RETRO BANCO GELATERIA SX	1,5	7,25	FN PE	N07V-K	15	3	1x2,5	1x2,5	1x2,5	16,8
L1.1.7	23+35 - PRESE RETRO BANCO GELATERIA DX	1,5	7,25	FN PE	N07V-K	15	3	1x2,5	1x2,5	1x2,5	16,8
L1.1.8	21-22 - PRESE FRONTE BANCO GELATERIA SX	1	4,82	FN PE	N07V-K	15	3	1x2,5	1x2,5	1x2,5	16,8
L1.1.9	5 - PRESE CASSA	0,3	1,46	FN PE	N07V-K	15	3	1x2,5	1x2,5	1x2,5	16,8
L1.1.10	PRESE SALA	1,5	7,25	FN PE	N07V-K	20	3	1x2,5	1x2,5	1x2,5	16,8
L1.1.11	38 - PORTE	0,8	3,87	FN PE	N07V-K	15	3	1x2,5	1x2,5	1x2,5	16,8
L1.1.12	LUCI SALA CIRCUITO 1	0,55	2,66	FN PE	FROR	20	25	1x1,5	1x1,5	1x1,5	12,38
L1.1.13	LUCI SALA CIRCUITO 2	0,55	2,66	FN PE	FROR	20	25	1x1,5	1x1,5	1x1,5	12,38
L1.1.14	LUCI SALA CIRCUITO 3	0,55	2,66	FN PE	FROR	20	25	1x1,5	1x1,5	1x1,5	12,38
L1.1.15	LUCI DI EMERGENZA	0,15	0,72	FN PE	FROR	20	25	1x1,5	1x1,5	1x1,5	12,38
L1.1.16	INSEGNA	0,4	1,93	FN PE	FG7OR	20	25	1x1,5	1x1,5	1x1,5	16,5
L1.1.17	FARI ESTERNI	0,75	3,62	FN PE	FG7OR	20	25	1x1,5	1x1,5	1x1,5	16,5
[Q2] Quadro piano interrato											
L2.2.1	8 - FORNO	20	28,87	FFFN PE	N07V-K	7	3	1x16	1x16	1x16	54,4
L2.2.2	10 - MACCHINA GELATO	17	27,26	FFFN PE	N07V-K	8	3	1x16	1x16	1x16	54,4
L2.2.3	GRUPPO PRESE FORNO/FRIGGITRICE	14	20	FFFN PE	N07V-K	10	3	1x16	1x16	1x16	54
L2.2.4	PRESE LABORATORIO GELATERIA CIRCUITO 1	2,8	4,49	FFFN PE	N07V-K	12	3	1x2,5	1x2,5	1x2,5	16,8
L2.2.5	PRESE LABORATORIO GELATERIA CIRCUITO 2	3,6	5,77	FFFN PE	N07V-K	15	3	1x2,5	1x2,5	1x2,5	16,8
L2.2.6	PRESE LABORATORIO PASTICCERIA CIRCUITO 1	3	4,81	FFFN PE	N07V-K	12	3	1x2,5	1x2,5	1x2,5	16,8
L2.2.7	PRESE LABORATORIO PASTICCERIA CIRCUITO 2	3	4,81	FFFN PE	N07V-K	12	3	1x2,5	1x2,5	1x2,5	16,8
L2.2.8	TAVOLO REFRIGERATO	0,65	3,13	FN PE	N07V-K	15	3	1x2,5	1x2,5	1x2,5	16,8
L2.2.9	PRESE MAGAZZINO	1,8	8,69	FN PE	N07V-K	20	3	1x2,5	1x2,5	1x2,5	16,8
L2.2.10	PRESE SERVIZI	1	4,82	FN PE	N07V-K	20	3	1x2,5	1x2,5	1x2,5	16,8
L2.2.11	VENTILATORE ESPULSIONE	1,1	1,98	FFF PE	N07V-K	17	3	1x2,5		1x2,5	16,8
L2.2.12	VENTILATORE IMMISSIONE	0,75	1,35	FFF PE	N07V-K	17	3	1x2,5		1x2,5	16,8
L2.2.13	ESTRATTORE SERVIZI	0,55	0,99	FFF PE	N07V-K	17	3	1x2,5		1x2,5	16,8
L2.2.14	LUCI LABORATORI E MAGAZZINO	0,65	3,13	FN PE	FROR	20	25	1x1,5	1x1,5	1x1,5	12,38
L2.2.15	LUCI SERVIZI	0,4	1,93	FN PE	FROR	20	25	1x1,5	1x1,5	1x1,5	12,38

COMMITTENTE:

BARBERINI S.r.l.
Piazza Enrico Fermi, 46 - Roma

OGGETTO:

BAR PASTICCERIA
Piazza Enrico Fermi, 46 - Roma

PROGETTO:

IMPIANTO ELETTRICO
DISEGNO PLANIMETRICO D' INSTALLAZIONE
IMPIANTO DI FORZA MOTRICE - PIANO INTERRATO

SCALA:

1:50

DATA:

SETTEMBRE 2014

ELABORATO:

IE02

PROGETTAZIONE:

STUDIO TECNICO VILLANI
Via Francesco di Benedetto 396 - 00173 Roma

REALIZZAZIONE:

IDEAV S.a.S.
Via del Fringuello, 55a-b-c
00169 - Roma

BARBERINI S.r.l.
BAR PASTICCERIA
Piazza Enrico Fermi, 46 - Roma

Impianto elettrico
Disegno planimetrico d'installazione
Impianto di forza motrice

Piano interrato Foglio 1 di 4

5					
4					
3					
2					
1	SETT.	REV. 1	D.R.	A.V.	A.V.
N° PROG	DATA	AGGIORNAMENTI	REDATTO	VERIFICATO	APPROVATO

Tabella 3.B - Grandezza minima (mm) dei tubi FLESSIBILI in pvc, in relazione alla sezione e al numero dei cavi.

CAVI			SEZIONE (mm \varnothing)					
Uo/U (*)	TIPO	NUM	1,5	2,5	4	6	10	
450/750V	Cavo unipolare pvc (senza guaina)	1	16	16	16	16	16	
		2	16	20	20	25	32	
		3	16	20	25	32	32	
		4	20	20	25	32	32	
		5	20	25	25	32	40	
		6	20	25	32	32	40	
		7	20	25	32	32	40	
		8	25	32	32	40	50	
		9	25	32	32	50	50	
	Cavo multipolare pvc	bipol.	1	20	25	25	32	40
			2	32	40	50	50	63
			3	40	50	50	63	--
tripol.		1	20	25	25	32	40	
		2	40	40	50	63	63	
		3	40	50	50	63	--	
quadr.		1	25	25	32	32	50	
		2	40	50	50	63	--	
		3	50	50	63	--	--	
0,6/1kV	Cavo unipolare pvc o gomma (con guaina)	1	25	25	25	25	32	
		2	40	40	50	50	50	
		3	50	50	50	63	63	
		4	50	50	63	63	--	
		5	63	63	63	63	--	
		6	63	63	63	--	--	
		7	63	63	63	--	--	
		8	--	--	--	--	--	
		9	--	--	--	--	--	
	Cavo multipolare pvc o gomma	bipol.	1	25	32	32	32	40
			2	50	50	63	63	--
			3	63	63	63	--	--
tripol.		1	25	32	32	32	40	
		2	50	50	63	63	--	
		3	63	63	63	--	--	
quadr.		1	32	32	32	40	40	
		2	50	63	63	--	--	
		3	63	63	--	--	--	

(*)Uo indica la tensione nominale verso terra del cavo
U indica la tensione nominale (tra le fasi) del cavo

Tabella 3.C - Grandezza minima (mm) dei tubi RIGIDI in pvc, in relazione alla sezione e al numero dei cavi.

CAVI			SEZIONE (mm \varnothing)					
Uo/U (*)	TIPO	NUM	1,5	2,5	4	6	10	
450/750V	Cavo unipolare pvc (senza guaina)	1	16	16	16	16	16	
		2	16	16	16	20	25	
		3	16	16	20	25	32	
		4	16	20	20	25	32	
		5	20	20	20	32	32	
		6	20	20	25	32	40	
		7	20	20	25	32	40	
		8	25	25	32	40	50	
		9	25	25	32	40	50	
	Cavo multipolare pvc	bipol.	1	16	20	20	25	32
			2	32	40	40	50	--
			3	40	40	50	50	--
tripol.		1	16	20	20	25	40	
		2	32	40	40	50	--	
		3	40	50	50	--	--	
quadr.		1	20	20	25	32	40	
		2	40	40	50	50	--	
		3	40	50	50	--	--	
0,6/1kV	Cavo unipolare pvc o gomma (con guaina)	1	20	20	20	25	50	
		2	40	40	40	40	50	
		3	40	50	50	50	--	
		4	50	50	50	50	--	
		5	50	50	--	--	--	
		6	--	--	--	--	--	
		7	--	--	--	--	--	
		8	--	--	--	--	--	
		9	--	--	--	--	--	
	Cavo multipolare pvc o gomma	bipol.	1	25	25	25	32	32
			2	40	50	50	--	--
			3	50	50	--	--	--
tripol.		1	25	25	25	32	32	
		2	50	50	50	--	--	
		3	50	--	--	--	--	
quadr.		1	25	25	32	32	40	
		2	50	50	--	--	--	
		3	--	--	--	--	--	

(*)Uo indica la tensione nominale verso terra del cavo
U indica la tensione nominale (tra le fasi) del cavo

LEGENDA SIMBOLI

Simbolo	Descrizione
	Autotrasformatore trifase 230/400V 80 kVA
	Ventilatore di immissione / estrazione
	Quadro elettrico di distribuzione
	Quadro prese
	Condizionatore
	Forno di cottura
	Scalda acqua
	Presa 2P+T tipo UNEL
	Bipresa 2P+T 10/16 A
	Presa CEE 63A 3P+PE+N interbloccata
	PRESA CEE 32A 3P+PE+N interbloccata
	Presa CEE 16A 3P+PE+N interbloccata
	Presa CEE 16A 3P+PE interbloccata
	Presa CEE 16A 2P+PE interbloccata
	Presa con interruttore interbloccato
	Presa con contatto per conduttore di protezione
	Pozzetto ispezionabile con picchetto messa a terra
	Cassetta di connessione
	Punto di salita/discesa

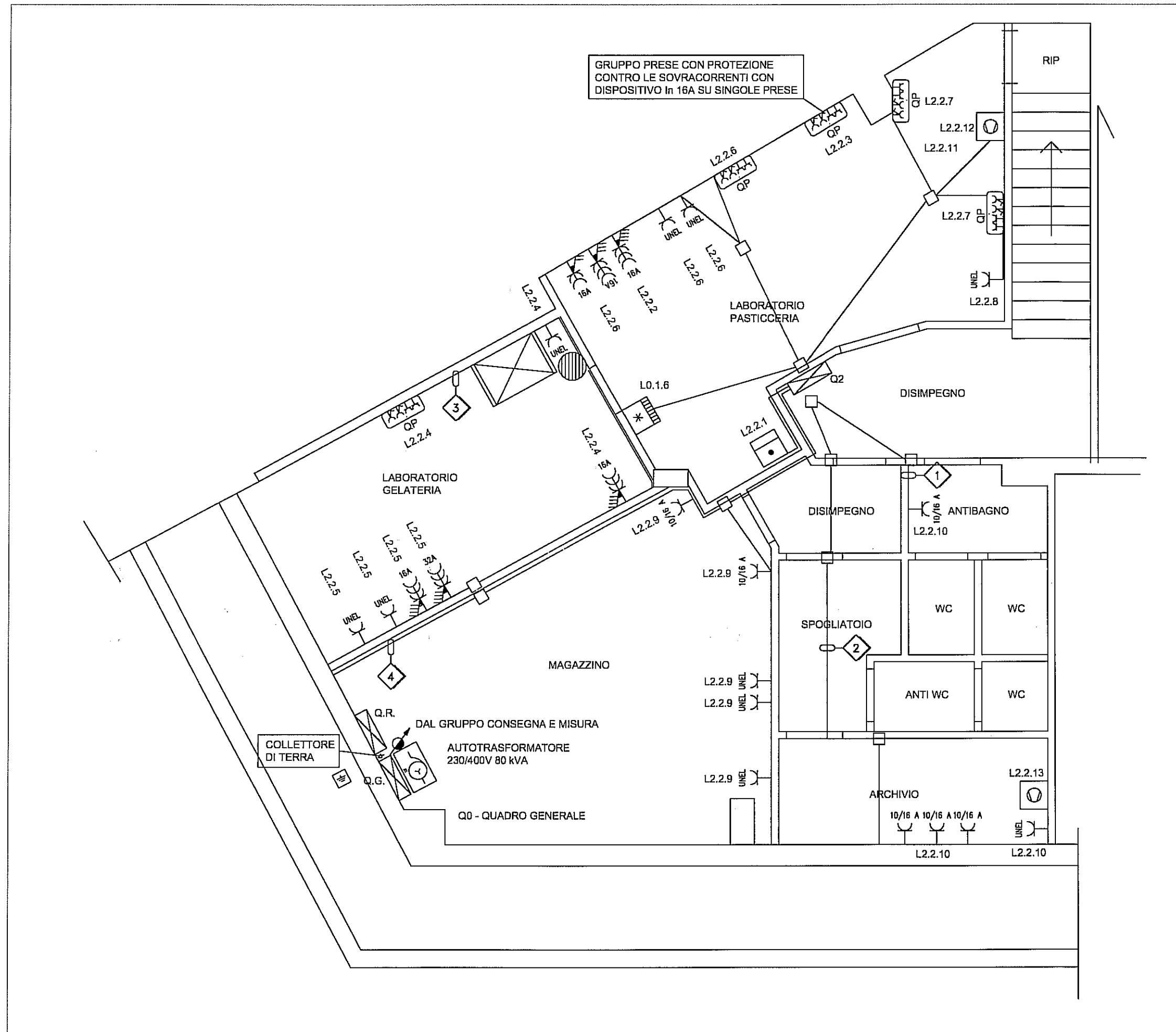
NOTE DIMENSIONALI IMPIANTO FM

	FORMAZIONE CAVO	TIPO DI CAVO	TUBO/CORRUGATO	CIRCUITI FM
	3x(1x2,5) mmq	CAVO UNIPOLARE NO7VK-K	ø20	CIRCUITO PRESE
	3x(1x2,5) mmq 4x(1x2,5) mmq	CAVO UNIPOLARE NO7VK-K	2Tø25	CIRCUITO PRESE/FM
	5x(1x2,5) mmq	CAVO UNIPOLARE NO7VK-K	--	CIRCUITO GRUPPO PRESE
	3x(1x35) mmq + 1X25 + PE mmq	CAVO UNIPOLARE NO7VK-K	--	QUADRO ELETTRICO Q2

BARBERINI S.r.l.
BAR PASTICCERIA
Piazza Enrico Fermi, 46 - Roma

Impianto elettrico
Disegno planimetrico d'installazione
Impianto di forza motrice

Piano interrato Foglio 2 di 4



BARBERINI S.r.l.
BAR PASTICCERIA
 Piazza Enrico Fermi, 46 - Roma

Impianto elettrico
Disegno planimetrico d'installazione
Impianto di forza motrice
Piano interrato Foglio 3 di 4

ELENCO CONDUTTURE

Numero linea	DENOMINAZIONE LINEA	P [kW]	Ib [A]	FFFN	Tipo cavo	Lungh. [m]	Posa [64-8]	Sezione Fase	Sezione Neutro	Sezione PE	Iz
[Q0] Quadro Generale											
L0.1.0	ARRIVO 400V		96,47	FFFN PE	N07V-K	3	3	1x70	1x70	1x35	136
L0.1.1	QUADRO PIANO TERRA		28,49	FFFN PE	N07V-K	8	3	1x35	1x35	1x25	110
L0.1.2	QUADRO PIANO INTERRATO		60,13	FFFN PE	N07V-K	17	3	1x35	1x35	1x25	110
L0.1.3	QUADRO RIFASAMENTO		75	FFFN PE	N07V-K	3	3	1x70		1x35	136
L0.2.1	CDZ 1 BAR	7,9	12,67	FFFN PE	N07V-K	30	3	1x4	1x4	1x4	22,4
L0.2.2	CDZ 2 BAR	7,9	12,67	FFFN PE	N07V-K	30	3	1x4	1x4	1x4	22,4
L0.2.3	MONTACARICHI	1,8	2,89	FFFN PE	N07V-K	15	3	1x2,5	1x2,5	1x2,5	14,7
L0.2.4	FRIGO BANCHI LINEA 1 - GRANITE SX	7,2	11,55	FFFN PE	N07V-K	20	3	1x2,5	1x2,5	1x2,5	16,8
L0.2.5	FRIGO BANCHI LINEA 2 - ZONA CENTRALE	3,2	5,13	FFFN PE	N07V-K	25	3	1x2,5	1x2,5	1x2,5	16,8
L0.2.6	FRIGO BANCHI LINEA 3 - GRANITE DX	2,2	3,53	FFFN PE	N07V-K	30	3	1x2,5	1x2,5	1x2,5	16,8
L0.1.6	CDZ LABORATORIO PASTICCERIA	6,2	26,95	FN PE	N07V-K	10	3	1x10	1x10	1x10	45,6
[Q1] Quadro Piano Terra											
	GENERALE QUADRO		28,49	FFFN PE							
L1.1.1	17- CAPPА PIASTRA	0,55	2,66	FN PE	N07V-K	15	3	1x2,5	1x2,5	1x2,5	16,8
L1.1.2	16 - PIASTRA	3,2	4,62	FFFN PE	N07V-K	15	3	1x2,5	1x2,5	1x2,5	14,7
L1.1.3	24-28 - FM ISOLA	11	17,64	FFFN PE	N07V-K	15	3	1x16	1x16	1x16	47,6
L1.1.4	31 - LAVABICCHIERI 1	5,4	8,66	FFFN PE	N07V-K	15	3	1x2,5	1x2,5	1x2,5	16,8
L1.1.5	31 - LAVABICCHIERI 2	5,4	8,66	FFFN PE	N07V-K	15	3	1x2,5	1x2,5	1x2,5	16,8
L1.1.6	13-15 - PRESE RETRO BANCO GELATERIA SX	1,5	7,25	FN PE	N07V-K	15	3	1x2,5	1x2,5	1x2,5	16,8
L1.1.7	23+35 - PRESE RETRO BANCO GELATERIA DX	1,5	7,25	FN PE	N07V-K	15	3	1x2,5	1x2,5	1x2,5	16,8
L1.1.8	21-22 - PRESE FRONTE BANCO GELATERIA SX	1	4,82	FN PE	N07V-K	15	3	1x2,5	1x2,5	1x2,5	16,8
L1.1.9	5 - PRESE CASSA	0,3	1,46	FN PE	N07V-K	15	3	1x2,5	1x2,5	1x2,5	16,8
L1.1.10	PRESE SALA	1,5	7,25	FN PE	N07V-K	20	3	1x2,5	1x2,5	1x2,5	16,8
L1.1.11	38 - PORTE	0,8	3,87	FN PE	N07V-K	15	3	1x2,5	1x2,5	1x2,5	16,8
L1.1.12	LUCI SALA CIRCUITO 1	0,55	2,66	FN PE	FROR	20	25	1x1,5	1x1,5	1x1,5	12,38
L1.1.13	LUCI SALA CIRCUITO 2	0,55	2,66	FN PE	FROR	20	25	1x1,5	1x1,5	1x1,5	12,38
L1.1.14	LUCI SALA CIRCUITO 3	0,55	2,66	FN PE	FROR	20	25	1x1,5	1x1,5	1x1,5	12,38
L1.1.15	LUCI DI EMERGENZA	0,15	0,72	FN PE	FROR	20	25	1x1,5	1x1,5	1x1,5	12,38
L1.1.16	INSEGNA	0,4	1,93	FN PE	FG7OR	20	25	1x1,5	1x1,5	1x1,5	16,5
L1.1.17	FARI ESTERNI	0,75	3,62	FN PE	FG7OR	20	25	1x1,5	1x1,5	1x1,5	16,5
[Q2] Quadro piano interrato											
L2.2.1	8 - FORNO	20	28,87	FFFN PE	N07V-K	7	3	1x16	1x16	1x16	54,4
L2.2.2	10 - MACCHINA GELATO	17	27,26	FFFN PE	N07V-K	8	3	1x16	1x16	1x16	54,4
L2.2.3	GRUPPO PRESE FORNO/FRIGGITRICE	14	20	FFFN PE	N07V-K	10	3	1x16	1x16	1x16	54
L2.2.4	PRESE LABORATORIO GELATERIA CIRCUITO 1	2,8	4,49	FFFN PE	N07V-K	12	3	1x2,5	1x2,5	1x2,5	16,8
L2.2.5	PRESE LABORATORIO GELATERIA CIRCUITO 2	3,6	5,77	FFFN PE	N07V-K	15	3	1x2,5	1x2,5	1x2,5	16,8
L2.2.6	PRESE LABORATORIO PASTICCERIA CIRCUITO 1	3	4,81	FFFN PE	N07V-K	12	3	1x2,5	1x2,5	1x2,5	16,8
L2.2.7	PRESE LABORATORIO PASTICCERIA CIRCUITO 2	3	4,81	FFFN PE	N07V-K	12	3	1x2,5	1x2,5	1x2,5	16,8
L2.2.8	TAVOLO REFRIGERATO	0,65	3,13	FN PE	N07V-K	15	3	1x2,5	1x2,5	1x2,5	16,8
L2.2.9	PRESE MAGAZZINO	1,8	8,69	FN PE	N07V-K	20	3	1x2,5	1x2,5	1x2,5	16,8
L2.2.10	PRESE SERVIZI	1	4,82	FN PE	N07V-K	20	3	1x2,5	1x2,5	1x2,5	16,8
L2.2.11	VENTILATORE ESPULSIONE	1,1	1,98	FFF PE	N07V-K	17	3	1x2,5		1x2,5	16,8
L2.2.12	VENTILATORE IMMISSIONE	0,75	1,35	FFF PE	N07V-K	17	3	1x2,5		1x2,5	16,8
L2.2.13	ESTRATTORE SERVIZI	0,55	0,99	FFF PE	N07V-K	17	3	1x2,5		1x2,5	16,8
L2.2.14	LUCI LABORATORI E MAGAZZINO	0,65	3,13	FN PE	FROR	20	25	1x1,5	1x1,5	1x1,5	12,38
L2.2.15	LUCI SERVIZI	0,4	1,93	FN PE	FROR	20	25	1x1,5	1x1,5	1x1,5	12,38

COMMITTENTE:

BARBERINI S.r.l.
Piazza Enrico Fermi, 46 - Roma

OGGETTO:

BAR PASTICCERIA
Piazza Enrico Fermi, 46 - Roma

PROGETTO:

IMPIANTO ELETTRICO
DISEGNO PLANIMETRICO D' INSTALLAZIONE
IMPIANTO D'ILLUMINAZIONE - PIANO TERRA

SCALA:

1:50

DATA:

SETTEMBRE 2014

ELABORATO:

IE03

PROGETTAZIONE:

STUDIO TECNICO VILLANI
Via Francesco di Benedetto 396 - 00173 Roma

REALIZZAZIONE:

IDEAV s.a.s.
Via del Fringuello, 55a-b-c
00169 - Roma

BARBERINI S.r.l.
BAR PASTICCERIA
Piazza Enrico Fermi, 46 - Roma

Impianto elettrico
Disegno planimetrico d'installazione
Impianto di illuminazione
Piano terra

Foglio 1 di 4

5					
4					
3					
2					
1	SETT.	REV. 1	D.R.	A.V.	A.V.
N° PROG	DATA	AGGIORNAMENTI	REDATTO	VERIFICATO	APPROVATO

Tabella 3.B - Grandezza minima (mm) dei tubi FLESSIBILI in pvc, in relazione alla sezione e al numero dei cavi.

CAVI			SEZIONE (mm \varnothing)					
Uo/U (*)	TIPO	NUM	1,5	2,5	4	6	10	
450/750V	Cavo unipolare pvc (senza guaina)	1	16	16	16	16	16	
		2	16	20	20	25	32	
		3	16	20	25	32	32	
		4	20	20	25	32	32	
		5	20	25	25	32	40	
		6	20	25	32	32	40	
		7	20	25	32	32	40	
		8	25	32	32	40	50	
		9	25	32	32	50	50	
	Cavo multipolare pvc	bipol.	1	20	25	25	32	40
			2	32	40	50	50	63
			3	40	50	50	63	-
tripol.		1	20	25	25	32	40	
		2	40	40	50	63	63	
		3	40	50	50	63	-	
quadr.		1	25	25	32	32	50	
		2	40	50	50	63	-	
		3	50	50	63	-	-	
0,6/1kV	Cavo unipolare pvc o gomma (con guaina)	1	25	25	25	25	32	
		2	40	40	50	50	50	
		3	50	50	50	63	63	
		4	50	50	63	63	-	
		5	63	63	63	63	-	
		6	63	63	63	-	-	
		7	63	63	63	-	-	
		8	-	-	-	-	-	
		9	-	-	-	-	-	
	Cavo multipolare pvc o gomma	bipol.	1	25	32	32	32	40
			2	50	50	63	63	-
			3	63	63	63	-	-
tripol.		1	25	32	32	32	40	
		2	50	50	63	63	-	
		3	63	63	63	-	-	
quadr.		1	32	32	32	40	40	
		2	50	63	63	-	-	
		3	63	63	-	-	-	

(*)Uo indica la tensione nominale verso terra del cavo
U indica la tensione nominale (tra le fasi) del cavo

Tabella 3.C - Grandezza minima (mm) dei tubi RIGIDI in pvc, in relazione alla sezione e al numero dei cavi.

CAVI			SEZIONE (mm \varnothing)					
Uo/U (*)	TIPO	NUM	1,5	2,5	4	6	10	
450/750V	Cavo unipolare pvc (senza guaina)	1	16	16	16	16	16	
		2	16	16	16	20	25	
		3	16	16	20	25	32	
		4	16	20	20	25	32	
		5	20	20	20	32	32	
		6	20	20	25	32	40	
		7	20	20	25	32	40	
		8	25	25	32	40	50	
		9	25	25	32	40	50	
	Cavo multipolare pvc	bipol.	1	16	20	20	25	32
			2	32	40	40	50	-
			3	40	40	50	50	-
tripol.		1	16	20	20	25	40	
		2	32	40	40	50	-	
		3	40	50	50	-	-	
quadr.		1	20	20	25	32	40	
		2	40	40	50	50	-	
		3	40	50	50	-	-	
0,6/1kV	Cavo unipolare pvc o gomma (con guaina)	1	20	20	20	25	50	
		2	40	40	40	40	50	
		3	40	50	50	50	-	
		4	50	50	50	50	-	
		5	50	50	-	-	-	
		6	-	-	-	-	-	
		7	-	-	-	-	-	
		8	-	-	-	-	-	
		9	-	-	-	-	-	
	Cavo multipolare pvc o gomma	bipol.	1	25	25	25	32	32
			2	40	50	50	-	-
			3	50	50	-	-	-
tripol.		1	25	25	25	32	32	
		2	50	50	50	-	-	
		3	50	-	-	-	-	
quadr.		1	25	25	32	32	40	
		2	50	50	-	-	-	
		3	-	-	-	-	-	

(*)Uo indica la tensione nominale verso terra del cavo
U indica la tensione nominale (tra le fasi) del cavo

LEGENDA SIMBOLI

Simbolo	Descrizione
	Contatore
	Dispositivo generale
	Complesso autonomo di illuminazione di sicurezza
	45 gir 1x 55 wi
	luce bancone a sospensione Led PAR30 2700k 25°
	Sospensione tavoli led 7W GU10 2700K
	Puntamento Vettrine incasso LED 13w
	Puntamento retro banco LED 5W 3000k 30°
	retro legni strip LED
	proiettore agli ioduri metallici da 250W
	alimentatore per lampade al neon
	Pulsantiera comando luci
	Scatola di connessione
	Punto di salita e discesa

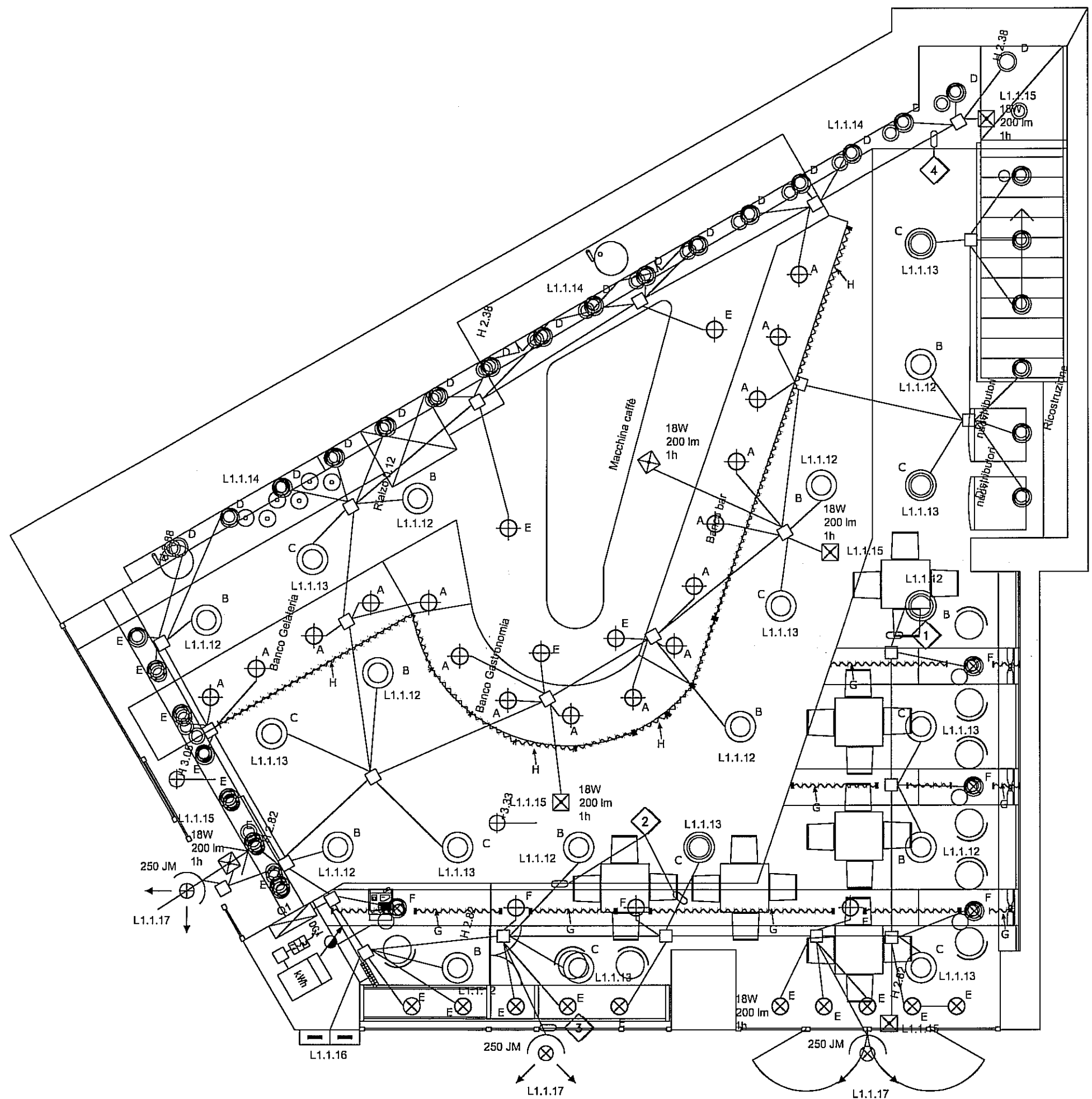
NOTE DIMENSIONALI IMPIANTO LUCE

	FORMAZIONE CAVO	TIPO DI CAVO	TUBO/CORRUGATO	CIRCUITI LUCE
	3G1,5 mmq	CAVO MULTIPOLARI FROR	Ø20	CIRCUITO LUCE
	2x3G1,5 mmq	CAVI MULTIPOLARI FROR	2TØ20	CIRCUITO LUCE
	3G1,5 mmq	CAVO MULTIPOLARI FROR	Ø20	CIRCUITO LUCE
	2x3G1,5 mmq	CAVI MULTIPOLARI FROR	2TØ20	CIRCUITO LUCE

BARBERINI S.r.l.
BAR PASTICCERIA
Piazza Enrico Fermi, 46 - Roma

Impianto elettrico
Disegno planimetrico d'installazione
Impianto di illuminazione

Piano terra Foglio 2 di 4



BARBERINI S.r.l.
BAR PASTICCERIA
 Piazza Enrico Fermi, 46 - Roma
Impianto elettrico
Disegno planimetrico d'installazione
Impianto di illuminazione
 Piano terra Foglio 3 di 4

ELENCO CONDUTTURE

Numero linea	DENOMINAZIONE LINEA	P [kW]	Ib [A]	FFFN	Tipo cavo	Lungh. [m]	Posa [64-8]	Sezione Fase	Sezione Neutro	Sezione PE	Iz
[Q0] Quadro Generale											
L0.1.0	ARRIVO 400V		96,47	FFFN PE	N07V-K	3	3	1x70	1x70	1x35	136
L0.1.1	QUADRO PIANO TERRA		28,49	FFFN PE	N07V-K	8	3	1x35	1x35	1x25	110
L0.1.2	QUADRO PIANO INTERRATO		60,13	FFFN PE	N07V-K	17	3	1x35	1x35	1x25	110
L0.1.3	QUADRO RIFASAMENTO		75	FFFN PE	N07V-K	3	3	1x70		1x35	136
L0.2.1	CDZ 1 BAR	7,9	12,67	FFFN PE	N07V-K	30	3	1x4	1x4	1x4	22,4
L0.2.2	CDZ 2 BAR	7,9	12,67	FFFN PE	N07V-K	30	3	1x4	1x4	1x4	22,4
L0.2.3	MONTACARICHI	1,8	2,89	FFFN PE	N07V-K	15	3	1x2,5	1x2,5	1x2,5	14,7
L0.2.4	FRIGO BANCHI LINEA 1 - GRANITE SX	7,2	11,55	FFFN PE	N07V-K	20	3	1x2,5	1x2,5	1x2,5	16,8
L0.2.5	FRIGO BANCHI LINEA 2 - ZONA CENTRALE	3,2	5,13	FFFN PE	N07V-K	25	3	1x2,5	1x2,5	1x2,5	16,8
L0.2.6	FRIGO BANCHI LINEA 3 - GRANITE DX	2,2	3,53	FFFN PE	N07V-K	30	3	1x2,5	1x2,5	1x2,5	16,8
L0.1.6	CDZ LABORATORIO PASTICCERIA	6,2	26,95	FN PE	N07V-K	10	3	1x10	1x10	1x10	45,6
[Q1] Quadro Piano Terra											
	GENERALE QUADRO		28,49	FFFN PE							
L1.1.1	17- CAPPА PIASTRA	0,55	2,66	FN PE	N07V-K	15	3	1x2,5	1x2,5	1x2,5	16,8
L1.1.2	16 - PIASTRA	3,2	4,62	FFFN PE	N07V-K	15	3	1x2,5	1x2,5	1x2,5	14,7
L1.1.3	24-28 - FM ISOLA	11	17,64	FFFN PE	N07V-K	15	3	1x16	1x16	1x16	47,6
L1.1.4	31 - LAVABICCHIERI 1	5,4	8,66	FFFN PE	N07V-K	15	3	1x2,5	1x2,5	1x2,5	16,8
L1.1.5	31 - LAVABICCHIERI 2	5,4	8,66	FFFN PE	N07V-K	15	3	1x2,5	1x2,5	1x2,5	16,8
L1.1.6	13-15 - PRESE RETRO BANCO GELATERIA SX	1,5	7,25	FN PE	N07V-K	15	3	1x2,5	1x2,5	1x2,5	16,8
L1.1.7	23+35 - PRESE RETRO BANCO GELATERIA DX	1,5	7,25	FN PE	N07V-K	15	3	1x2,5	1x2,5	1x2,5	16,8
L1.1.8	21-22 - PRESE FRONTE BANCO GELATERIA SX	1	4,82	FN PE	N07V-K	15	3	1x2,5	1x2,5	1x2,5	16,8
L1.1.9	5 - PRESE CASSA	0,3	1,46	FN PE	N07V-K	15	3	1x2,5	1x2,5	1x2,5	16,8
L1.1.10	PRESE SALA	1,5	7,25	FN PE	N07V-K	20	3	1x2,5	1x2,5	1x2,5	16,8
L1.1.11	38 - PORTE	0,8	3,87	FN PE	N07V-K	15	3	1x2,5	1x2,5	1x2,5	16,8
L1.1.12	LUCI SALA CIRCUITO 1	0,55	2,66	FN PE	FROR	20	25	1x1,5	1x1,5	1x1,5	12,38
L1.1.13	LUCI SALA CIRCUITO 2	0,55	2,66	FN PE	FROR	20	25	1x1,5	1x1,5	1x1,5	12,38
L1.1.14	LUCI SALA CIRCUITO 3	0,55	2,66	FN PE	FROR	20	25	1x1,5	1x1,5	1x1,5	12,38
L1.1.15	LUCI DI EMERGENZA	0,15	0,72	FN PE	FROR	20	25	1x1,5	1x1,5	1x1,5	12,38
L1.1.16	INSEGNA	0,4	1,93	FN PE	FG7OR	20	25	1x1,5	1x1,5	1x1,5	16,5
L1.1.17	FARI ESTERNI	0,75	3,62	FN PE	FG7OR	20	25	1x1,5	1x1,5	1x1,5	16,5
[Q2] Quadro piano interrato											
L2.2.1	8 - FORNO	20	28,87	FFFN PE	N07V-K	7	3	1x16	1x16	1x16	54,4
L2.2.2	10 - MACCHINA GELATO	17	27,26	FFFN PE	N07V-K	8	3	1x16	1x16	1x16	54,4
L2.2.3	GRUPPO PRESE FORNO/FRIGGITRICE	14	20	FFFN PE	N07V-K	10	3	1x16	1x16	1x16	54
L2.2.4	PRESE LABORATORIO GELATERIA CIRCUITO 1	2,8	4,49	FFFN PE	N07V-K	12	3	1x2,5	1x2,5	1x2,5	16,8
L2.2.5	PRESE LABORATORIO GELATERIA CIRCUITO 2	3,6	5,77	FFFN PE	N07V-K	15	3	1x2,5	1x2,5	1x2,5	16,8
L2.2.6	PRESE LABORATORIO PASTICCERIA CIRCUITO 1	3	4,81	FFFN PE	N07V-K	12	3	1x2,5	1x2,5	1x2,5	16,8
L2.2.7	PRESE LABORATORIO PASTICCERIA CIRCUITO 2	3	4,81	FFFN PE	N07V-K	12	3	1x2,5	1x2,5	1x2,5	16,8
L2.2.8	TAVOLO REFRIGERATO	0,65	3,13	FN PE	N07V-K	15	3	1x2,5	1x2,5	1x2,5	16,8
L2.2.9	PRESE MAGAZZINO	1,8	8,69	FN PE	N07V-K	20	3	1x2,5	1x2,5	1x2,5	16,8
L2.2.10	PRESE SERVIZI	1	4,82	FN PE	N07V-K	20	3	1x2,5	1x2,5	1x2,5	16,8
L2.2.11	VENTILATORE ESPULSIONE	1,1	1,98	FFF PE	N07V-K	17	3	1x2,5		1x2,5	16,8
L2.2.12	VENTILATORE IMMISSIONE	0,75	1,35	FFF PE	N07V-K	17	3	1x2,5		1x2,5	16,8
L2.2.13	ESTRATTORE SERVIZI	0,55	0,99	FFF PE	N07V-K	17	3	1x2,5		1x2,5	16,8
L2.2.14	LUCI LABORATORI E MAGAZZINO	0,65	3,13	FN PE	FROR	20	25	1x1,5	1x1,5	1x1,5	12,38
L2.2.15	LUCI SERVIZI	0,4	1,93	FN PE	FROR	20	25	1x1,5	1x1,5	1x1,5	12,38

COMMITTENTE:

BARBERINI S.r.l.
Piazza Enrico Fermi, 46 - Roma

OGGETTO:

BAR PASTICCERIA
Piazza Enrico Fermi, 46 - Roma

PROGETTO:

IMPIANTO ELETTRICO
DISEGNO PLANIMETRICO D' INSTALLAZIONE
IMPIANTO DI FORZA MOTRICE - PIANO TERRA

SCALA:

1:50

DATA:

SETTEMBRE 2014

ELABORATO:

IE04

PROGETTAZIONE:

STUDIO TECNICO VILLANI
Via Francesco di Benedetto 396 - 00173 Roma

REALIZZAZIONE:

IDEAV S.a.S.
Via del Fringuello, 55a-b-c
00169 - Roma

BARBERINI S.r.l.
BAR PASTICCERIA
Piazza Enrico Fermi, 46 - Roma
Impianto elettrico
Disegno planimetrico d'installazione
Impianto di forza motrice
Piano terra

Foglio 1 di 4

5					
4					
3					
2					
1	SETT.	REV. 1	D.R.	A.V.	A.V.
N° PROG	DATA	AGGIORNAMENTI	REDATTO	VERIFICATO	APPROVATO

Tabella 3.B - Grandezza minima (mm) dei tubi FLESSIBILI in pvc, in relazione alla sezione e al numero dei cavi.

CAVI			SEZIONE (mm \varnothing)					
Uo/U (*)	TIPO	NUM	1,5	2,5	4	6	10	
450/750V	Cavo unipolare pvc (senza guaina)	1	16	16	16	16	16	
		2	16	20	20	25	32	
		3	16	20	25	32	32	
		4	20	20	25	32	32	
		5	20	25	25	32	40	
		6	20	25	32	32	40	
		7	20	25	32	32	40	
		8	25	32	32	40	50	
		9	25	32	32	50	50	
	Cavo multipolare pvc	bipol.	1	20	25	25	32	40
			2	32	40	50	50	63
			3	40	50	50	63	-
tripol.		1	20	25	25	32	40	
		2	40	40	50	63	63	
		3	40	50	50	63	-	
quadr.		1	25	25	32	32	50	
		2	40	50	50	63	-	
		3	50	50	63	-	-	
0,6/1kV	Cavo unipolare pvc o gomma (con guaina)	1	25	25	25	25	32	
		2	40	40	50	50	50	
		3	50	50	50	63	63	
		4	50	50	63	63	-	
		5	63	63	63	63	-	
		6	63	63	63	-	-	
		7	63	63	63	-	-	
		8	-	-	-	-	-	
		9	-	-	-	-	-	
	Cavo multipolare pvc o gomma	bipol.	1	25	32	32	32	40
			2	50	50	63	63	-
			3	63	63	63	-	-
		tripol.	1	25	32	32	32	40
			2	50	50	63	63	-
			3	63	63	63	-	-
		quadr.	1	32	32	32	40	40
			2	50	63	63	-	-
			3	63	63	-	-	-

(*)Uo indica la tensione nominale verso terra del cavo
U indica la tensione nominale (tra le fasi) del cavo

Tabella 3.C - Grandezza minima (mm) dei tubi RIGIDI in pvc, in relazione alla sezione e al numero dei cavi.

CAVI			SEZIONE (mm \varnothing)					
Uo/U (*)	TIPO	NUM	1,5	2,5	4	6	10	
450/750V	Cavo unipolare pvc (senza guaina)	1	16	16	16	16	16	
		2	16	16	16	20	25	
		3	16	16	20	25	32	
		4	16	20	20	25	32	
		5	20	20	20	32	32	
		6	20	20	25	32	40	
		7	20	20	25	32	40	
		8	25	25	32	40	50	
		9	25	25	32	40	50	
	Cavo multipolare pvc	bipol.	1	16	20	20	25	32
			2	32	40	40	50	-
			3	40	40	50	50	-
tripol.		1	16	20	20	25	40	
		2	32	40	40	50	-	
		3	40	50	50	-	-	
quadr.		1	20	20	25	32	40	
		2	40	40	50	50	-	
		3	40	50	50	-	-	
0,6/1kV	Cavo unipolare pvc o gomma (con guaina)	1	20	20	20	25	50	
		2	40	40	40	40	50	
		3	40	50	50	50	-	
		4	50	50	50	50	-	
		5	50	50	-	-	-	
		6	-	-	-	-	-	
		7	-	-	-	-	-	
		8	-	-	-	-	-	
		9	-	-	-	-	-	
	Cavo multipolare pvc o gomma	bipol.	1	25	25	25	32	32
			2	40	50	50	-	-
			3	50	50	-	-	-
		tripol.	1	25	25	25	32	32
			2	50	50	50	-	-
			3	50	-	-	-	-
		quadr.	1	25	25	32	32	40
			2	50	50	-	-	-
			3	-	-	-	-	-

(*)Uo indica la tensione nominale verso terra del cavo
U indica la tensione nominale (tra le fasi) del cavo

NOTE DIMENSIONALI IMPIANTO FM

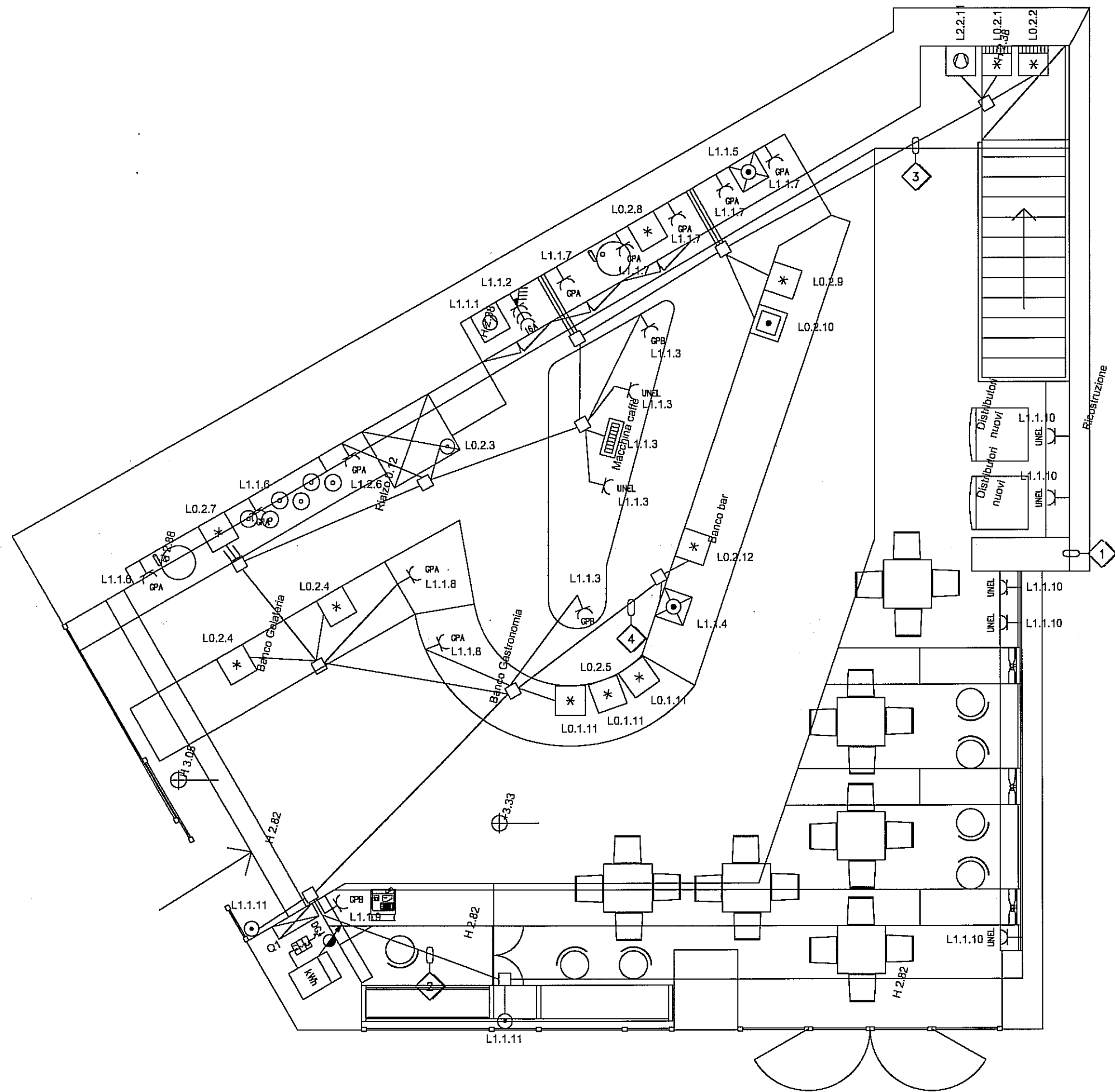
	FORMAZIONE CAVO	TIPO DI CAVO	TUBO/CORRUGATO	CIRCUITI FM
1	3x(1x2,5) mmq	CAVO UNIPOLARE NO7VK-K	Ø25	CIRCUITI PRESE
2	6x(1x2,5) mmq	CAVO UNIPOLARE NO7VK-K	2TØ25	CIRCUITI PRESE/FM
3	14x(1x4) mmq	CAVO UNIPOLARE NO7VK-K	-	CIRCUITI FM
4	8x(1x2,5) mmq	CAVO UNIPOLARE NO7VK-K	-	CIRCUITI FM

LEGENDA SIMBOLI

Simbolo	Descrizione
	Gruppo di consegna e misura energia elettrica
	Dispositivo generale utente costituito da interruttore automatico magnetotermico differenziale
	Ventilatore di immissione / estrazione
	Apparecchiatura Frigorifera
	Condizionatore
	Macchina caffè' elettrica
	Apparecchiatura di riscaldamento
	Lavastoviglie / lavabicchieri
	Presse 2P+T tipo UNEL
	Bipresse 2P+T 10/16 A
	Presse CEE 63A 3P+PE+N interbloccata
	PRESA CEE 32A 3P+PE+N interbloccata
	Presse CEE 16A 3P+PE+N interbloccata
	Presse CEE 16A 2P+PE interbloccata
GPA	Gruppo prese 230V-1 composto da 1 presa unel 10/16A e 1 presa bipasso 10/16A
GPB	Gruppo prese 230V-1 composto da 2 prese unel 10/16A e 2 prese bipasso 10/16A
	Cassetta di connessione
Lx.x.x	Identificativo linea di alimentazione - riferimento elenco condutture
	Punto di salita e discesa

BARBERINI S.r.l.
BAR PASTICCERIA
Piazza Enrico Fermi, 46 - Roma

Impianto elettrico
Disegno planimetrico d'installazione
Impianto di forza motrice
Piano terra Foglio 2 di 4



BARBERINI S.r.l.
BAR PASTICCERIA
 Piazza Enrico Fermi, 46 - Roma
Impianto elettrico
Disegno planimetrico d'installazione
Impianto di forza motrice
 Piano terra Foglio 3 di 4

ELENCO CONDUTTURE

Numero linea	DENOMINAZIONE LINEA	P [kW]	Ib [A]	FFFN	Tipo cavo	Lungh. [m]	Posa [64-8]	Sezione Fase	Sezione Neutro	Sezione PE	Iz
[Q0] Quadro Generale											
L0.1.0	ARRIVO 400V		96,47	FFFN PE	N07V-K	3	3	1x70	1x70	1x35	136
L0.1.1	QUADRO PIANO TERRA		28,49	FFFN PE	N07V-K	8	3	1x35	1x35	1x25	110
L0.1.2	QUADRO PIANO INTERRATO		60,13	FFFN PE	N07V-K	17	3	1x35	1x35	1x25	110
L0.1.3	QUADRO RIFASAMENTO		75	FFFN PE	N07V-K	3	3	1x70		1x35	136
L0.2.1	CDZ 1 BAR	7,9	12,67	FFFN PE	N07V-K	30	3	1x4	1x4	1x4	22,4
L0.2.2	CDZ 2 BAR	7,9	12,67	FFFN PE	N07V-K	30	3	1x4	1x4	1x4	22,4
L0.2.3	MONTACARICHI	1,8	2,89	FFFN PE	N07V-K	15	3	1x2,5	1x2,5	1x2,5	14,7
L0.2.4	FRIGO BANCHI LINEA 1 - GRANITE SX	7,2	11,55	FFFN PE	N07V-K	20	3	1x2,5	1x2,5	1x2,5	16,8
L0.2.5	FRIGO BANCHI LINEA 2 - ZONA CENTRALE	3,2	5,13	FFFN PE	N07V-K	25	3	1x2,5	1x2,5	1x2,5	16,8
L0.2.6	FRIGO BANCHI LINEA 3 - GRANITE DX	2,2	3,53	FFFN PE	N07V-K	30	3	1x2,5	1x2,5	1x2,5	16,8
L0.1.6	CDZ LABORATORIO PASTICCERIA	6,2	26,95	FN PE	N07V-K	10	3	1x10	1x10	1x10	45,6
[Q1] Quadro Piano Terra											
	GENERALE QUADRO		28,49	FFFN PE							
L1.1.1	17- CAPP A PIASTRA	0,55	2,66	FN PE	N07V-K	15	3	1x2,5	1x2,5	1x2,5	16,8
L1.1.2	16 - PIASTRA	3,2	4,62	FFFN PE	N07V-K	15	3	1x2,5	1x2,5	1x2,5	14,7
L1.1.3	24-28 - FM ISOLA	11	17,64	FFFN PE	N07V-K	15	3	1x16	1x16	1x16	47,6
L1.1.4	31 - LAVABICCHIERI 1	5,4	8,66	FFFN PE	N07V-K	15	3	1x2,5	1x2,5	1x2,5	16,8
L1.1.5	31 - LAVABICCHIERI 2	5,4	8,66	FFFN PE	N07V-K	15	3	1x2,5	1x2,5	1x2,5	16,8
L1.1.6	13-15 - PRESE RETRO BANCO GELATERIA SX	1,5	7,25	FN PE	N07V-K	15	3	1x2,5	1x2,5	1x2,5	16,8
L1.1.7	23+35 - PRESE RETRO BANCO GELATERIA DX	1,5	7,25	FN PE	N07V-K	15	3	1x2,5	1x2,5	1x2,5	16,8
L1.1.8	21-22 - PRESE FRONTE BANCO GELATERIA SX	1	4,82	FN PE	N07V-K	15	3	1x2,5	1x2,5	1x2,5	16,8
L1.1.9	5 - PRESE CASSA	0,3	1,46	FN PE	N07V-K	15	3	1x2,5	1x2,5	1x2,5	16,8
L1.1.10	PRESE SALA	1,5	7,25	FN PE	N07V-K	20	3	1x2,5	1x2,5	1x2,5	16,8
L1.1.11	38 - PORTE	0,8	3,87	FN PE	N07V-K	15	3	1x2,5	1x2,5	1x2,5	16,8
L1.1.12	LUCI SALA CIRCUITO 1	0,55	2,66	FN PE	FROR	20	25	1x1,5	1x1,5	1x1,5	12,38
L1.1.13	LUCI SALA CIRCUITO 2	0,55	2,66	FN PE	FROR	20	25	1x1,5	1x1,5	1x1,5	12,38
L1.1.14	LUCI SALA CIRCUITO 3	0,55	2,66	FN PE	FROR	20	25	1x1,5	1x1,5	1x1,5	12,38
L1.1.15	LUCI DI EMERGENZA	0,15	0,72	FN PE	FROR	20	25	1x1,5	1x1,5	1x1,5	12,38
L1.1.16	INSEGNA	0,4	1,93	FN PE	FG7OR	20	25	1x1,5	1x1,5	1x1,5	16,5
L1.1.17	FARI ESTERNI	0,75	3,62	FN PE	FG7OR	20	25	1x1,5	1x1,5	1x1,5	16,5
[Q2] Quadro piano interrato											
L2.2.1	8 - FORNO	20	28,87	FFFN PE	N07V-K	7	3	1x16	1x16	1x16	54,4
L2.2.2	10 - MACCHINA GELATO	17	27,26	FFFN PE	N07V-K	8	3	1x16	1x16	1x16	54,4
L2.2.3	GRUPPO PRESE FORNO/FRIGGITRICE	14	20	FFFN PE	N07V-K	10	3	1x16	1x16	1x16	54
L2.2.4	PRESE LABORATORIO GELATERIA CIRCUITO 1	2,8	4,49	FFFN PE	N07V-K	12	3	1x2,5	1x2,5	1x2,5	16,8
L2.2.5	PRESE LABORATORIO GELATERIA CIRCUITO 2	3,6	5,77	FFFN PE	N07V-K	15	3	1x2,5	1x2,5	1x2,5	16,8
L2.2.6	PRESE LABORATORIO PASTICCERIA CIRCUITO 1	3	4,81	FFFN PE	N07V-K	12	3	1x2,5	1x2,5	1x2,5	16,8
L2.2.7	PRESE LABORATORIO PASTICCERIA CIRCUITO 2	3	4,81	FFFN PE	N07V-K	12	3	1x2,5	1x2,5	1x2,5	16,8
L2.2.8	TAVOLO REFRIGERATO	0,65	3,13	FN PE	N07V-K	15	3	1x2,5	1x2,5	1x2,5	16,8
L2.2.9	PRESE MAGAZZINO	1,8	8,69	FN PE	N07V-K	20	3	1x2,5	1x2,5	1x2,5	16,8
L2.2.10	PRESE SERVIZI	1	4,82	FN PE	N07V-K	20	3	1x2,5	1x2,5	1x2,5	16,8
L2.2.11	VENTILATORE ESPULSIONE	1,1	1,98	FFF PE	N07V-K	17	3	1x2,5		1x2,5	16,8
L2.2.12	VENTILATORE IMMISSIONE	0,75	1,35	FFF PE	N07V-K	17	3	1x2,5		1x2,5	16,8
L2.2.13	ESTRATTORE SERVIZI	0,55	0,99	FFF PE	N07V-K	17	3	1x2,5		1x2,5	16,8
L2.2.14	LUCI LABORATORI E MAGAZZINO	0,65	3,13	FN PE	FROR	20	25	1x1,5	1x1,5	1x1,5	12,38
L2.2.15	LUCI SERVIZI	0,4	1,93	FN PE	FROR	20	25	1x1,5	1x1,5	1x1,5	12,38

COMMITTENTE:

BARBERINI S.r.l.
Piazza Enrico Fermi, 46 - Roma

OGGETTO:

BAR PASTICCERIA
Piazza Enrico Fermi, 46 - Roma

PROGETTO:

IMPIANTO ELETTRICO
SCHEMA GENERALE A BLOCCHI

SCALA:

-:--

DATA:

SETTEMBRE 2014

ELABORATO:

IE05

PROGETTAZIONE:

STUDIO TECNICO VILLANI
Via Francesco di Benedetto 396 - 00173 Roma

REALIZZAZIONE:

IDEAV s.a.s.
Via del Fringuello, 55a-b-c
00169 - Roma

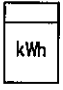
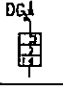
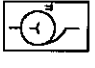

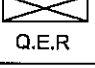

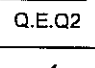

BARBERINI S.r.l.
BAR PASTICCERIA
Piazza Enrico Fermi, 46 - Roma

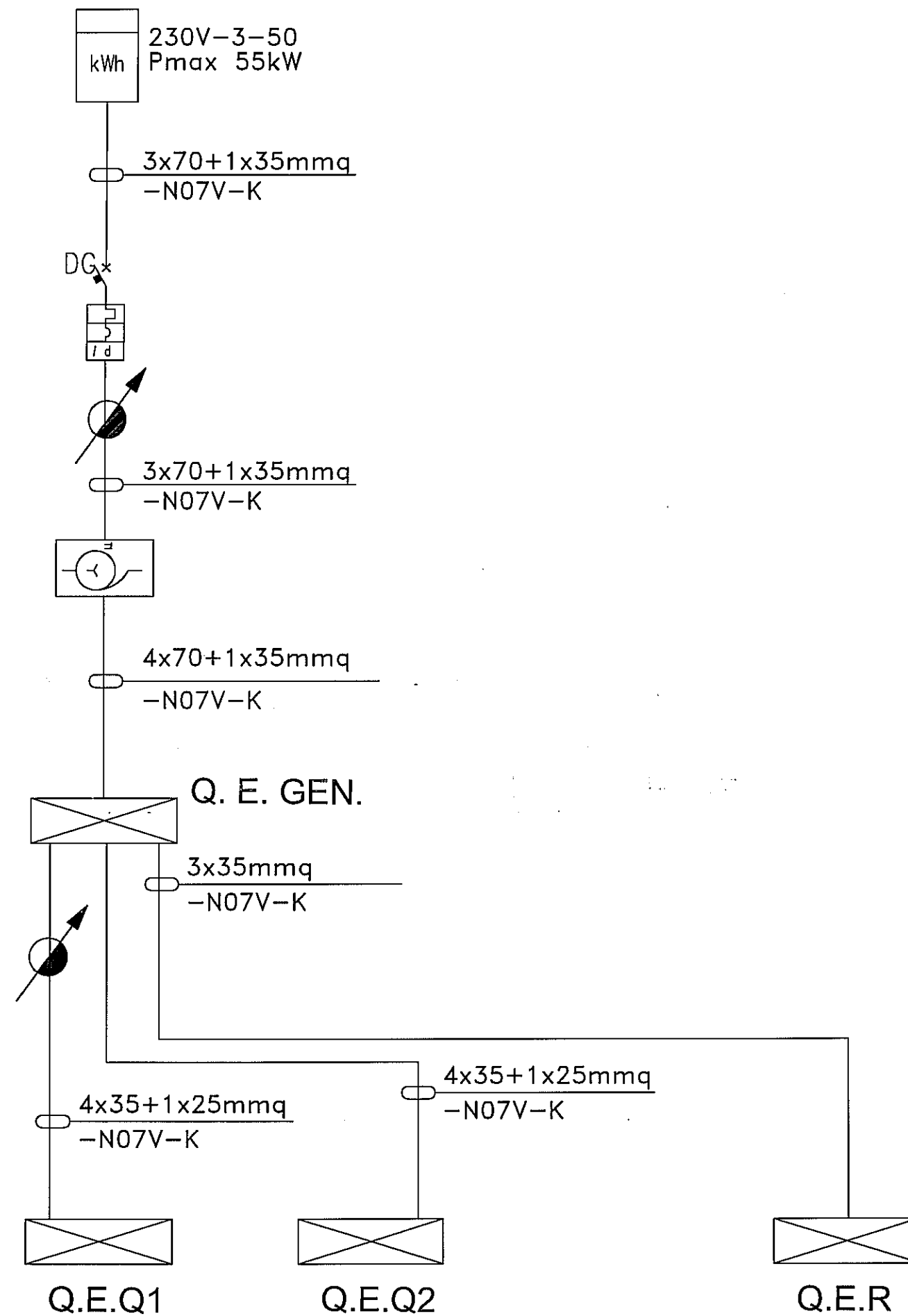
Impianto elettrico
Schema generale a blocchi

Foglio 1 di 2

5					
4					
3					
2					
1	SETT.	REV. 1	D.R.	A.V.	A.V.
N° PROG	DATA	AGGIORNAMENTI	REDATTO	VERIFICATO	APPROVATO

LEGENDA SIMBOLI

Simbolo	Descrizione
	Contatore
	Dispositivo generale
	Autotrasformatore 230/400V - 80KVA
	Quadro elettrico generale
	Quadro elettrico rifasamento automatico
	Quadro elettrico piano terra
	Quadro elettrico piano interrato
	punto di salita/discesa piano interrato/terra



BARBERINI S.r.l.
BAR PASTICCERIA
 Piazza Enrico Fermi, 46 - Roma

Impianto elettrico
 Schema generale a blocchi