



IDEAV SAS  
VIA DEL FRINGUELLO, 55 ABC

**Progetto :**  
Uffici Amnesty International

**Disegnato :**

**Coordinato :**

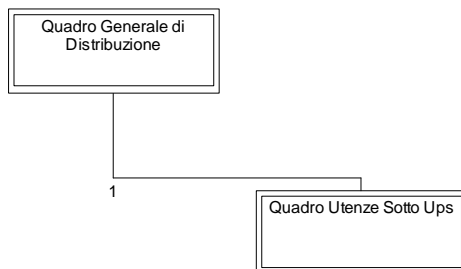
**N° di Disegno :**

**Tensione di Esercizio :**  
400 / 230 [V]

**Sistema di distribuzione :**  
TT

Data : 12/07/2015

Pagina : 1



2

Nome quadro	Quadro Generale di Distribuzione	Quadro Utenze Sotto Ups				
Alimentazione - Sezione di fase [mm²]	16	6				
Alimentazione - Sezione di neutro [mm²]	16	6				
Alimentazione - Sezione di PE [mm²]	16	6				
Icc massima ai morsetti di entrata	1,910	1,625				
Corrente fase L1 [A]	37,60	22,61				
Corrente fase L2 [A]	30,57	16,96				
Corrente fase L3 [A]	30,66	16,96				
Corrente fase N [A]	6,98	5,65				
Potere di interruzione (PI)	Icn/Icu	Icn/Icu				
PI dei Btdin secondo norma	CEI EN 60898	CEI EN 60898				
Note						



IDEAV SAS  
VIA DEL FRINGUELLO, 55 ABC

**Progetto :**  
Uffici Amnesty International

**Disegnato :**

**Coordinato :**

**N° di Disegno :**

**Tensione di Esercizio :**  
400 / 230 [V]

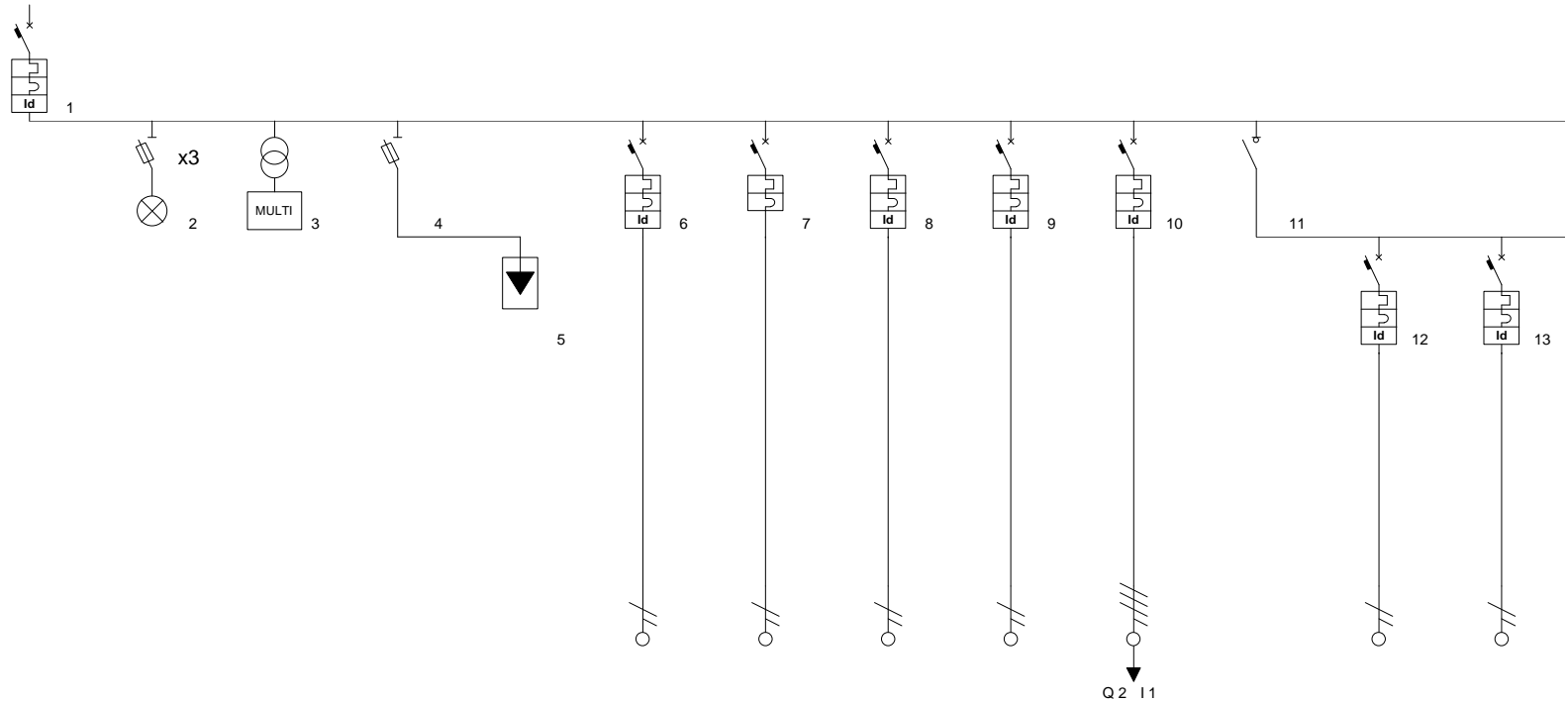
**Quadro :**  
1 - Quadro Generale di Distribuzione

**Back Up**  
No

**Potere di interruzione (PI)**  
Icn/Icu

Data : 12/07/2015

Pagina : 2



Descrizione linea	Generale	Fusibili + Spie Presenza Rete	Multimetro	Protezione SPD	Scaricatore di Sovratensione	Alimentazione Antintrusione	Illuminazione Emergenza	Alimentazione Quadro Rack Dati	Alimentazione Quadro MyHome (Front Office)	Alimentazione UPS	Generale Illuminazione	Cucina, Lab. Formazioni, Sala Proiezioni, Nursery	Illuminazione WC, Corridoio + Disimpegno
Fasi della linea	L1 L2 L3 N			L1 L2 L3 N		L2 N	L2 N	L3 N	L1 N	L1 L2 L3 N	L1 L2 L3 N	L1 N	L2 N
Codice articolo	F84H/63	3xSPIE R	F3/3000	F323N	F10A/4	G8813A/10AC	F881NA/10	G8813A/16AC	G8813A/10AC	F84A/25	T7014WF/63	G8813A/10AC	G8813A/10AC
Modulo differenziale	G45/63A	FUSIBILI	100A	F32						G43/32AC/2			
Corrente regolata Ir [A]	1 • In = 63			1 • In = 32		1 • In = 10	1 • In = 10	1 • In = 16	1 • In = 10	1 • In = 25	1 • In = 63	1 • In = 10	1 • In = 10
Potenza totale	86,000 kW			0,000 kW		0,500 kW	0,800 kW	3,000 kW	0,000 kW	30,000 kW	6,700 kW	0,600 kW	1,500 kW
Ku / Kc	0,43 / 0,55			1,00 / 1,00		0,65 / 1,00	0,65 / 1,00	0,70 / 1,00	0,70 / 1,00	0,39 / 0,65	0,65 / 0,75	0,65 / 1,00	0,65 / 1,00
Potenza effettiva	20,461 kW			0,000 kW		0,325 kW	0,520 kW	2,100 kW	0,000 kW	7,605 kW	3,266 kW	0,390 kW	0,975 kW
Corrente di impiego Ib [A]	37,60					1,57	2,51	10,14		14,70	7,30	1,88	4,71
Sezione fase [mm²]	16					2,5	2,5	4	2,5	6		2,5	2,5
Sezione neutro [mm²]	16					2,5	2,5	4	2,5	6		2,5	2,5
Sezione PE [mm²]	16					2,5	2,5	4	2,5	6		2,5	2,5
Portata fase [A]	73					20	24	32	24	31		24	24
Lunghezza linea [m]	0,0					30,0	60,0	5,0	30,0	5,0		40,0	50,0
C.d.T. linea / C.d.T. totale	0,00 % / 1,13 %					0,34 % / 1,47 %	1,08 % / 2,21 %	0,23 % / 1,36 %	0,00 % / 1,13 %	0,11 % / 1,24 %		0,54 % / 1,67 %	1,69 % / 2,82 %
Sezione cablaggio di fase [mm²]	25			10		2,5	2,5	4	2,5	10	25	2,5	2,5
Codice Morsetti	M35					M6	M6	M6	M6	M25		M6	M6



IDEAV SAS  
VIA DEL FRINGUELLO, 55 ABC

**Progetto :**  
Uffici Amnesty International

**Disegnato :**

**Coordinato :**

**N° di Disegno :**

**Tensione di Esercizio :**  
400 / 230 [V]

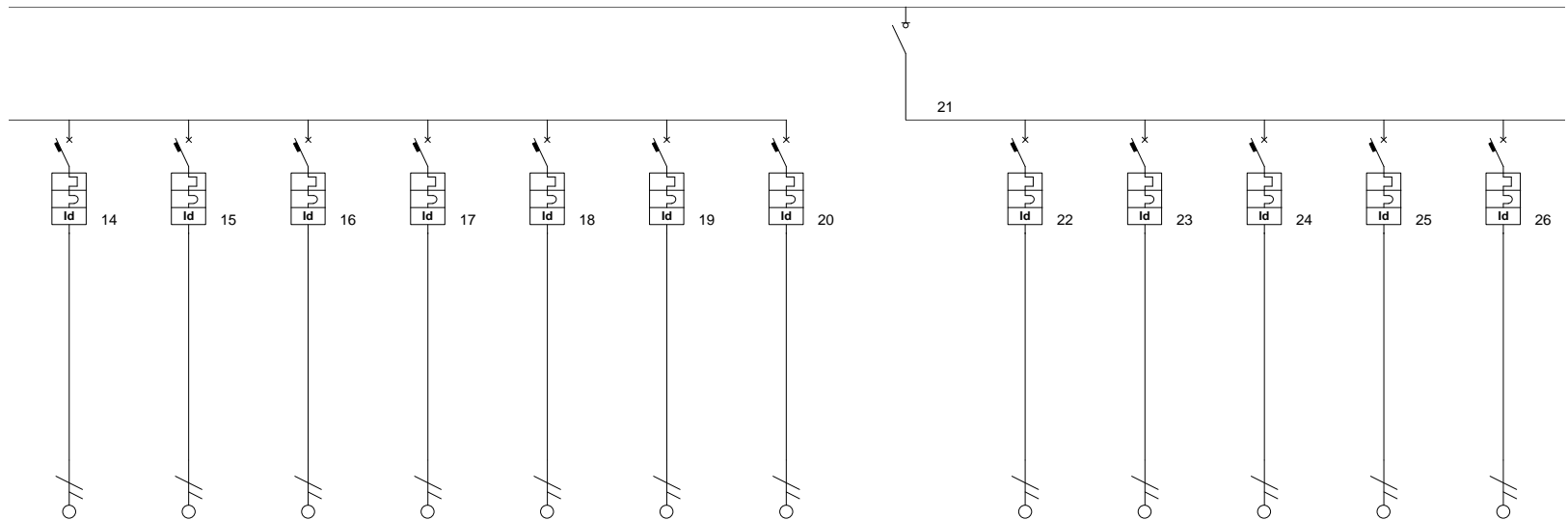
**Quadro :**  
1 - Quadro Generale di Distribuzione

**Back Up**  
No

**Potere di interruzione (PI)**  
Icn/Icu

Data : 12/07/2015

Pagina : 3



Descrizione linea	Illuminazione Sala Lazio	Open Space	Uffici + Sala 9 Postazioni	Area Tecnica	Sala Riunione e Proiezioni	Riserva	Riserva	Generale Prese 10/16A	Sala Riunione	Sala Circostrizione Lazio	Laboratorio Formazione	Sala Proiezioni	Disimpegno e Locali Area Informale
Fasi della linea	L3 N	L1 N	L2 N	L3 N	L1 N	L2 N	L3 N	L1 L2 L3 N	L1 N	L2 N	L3 N	L1 N	L2 N
Codice articolo	G8813A/10AC	G8813A/10AC	G8813A/10AC	G8813A/10AC	G8813A/10AC	G8813A/10AC	G8813A/10AC	T7014WF/63	G8813A/16AC	G8813A/16AC	G8813A/16AC	G8813A/16AC	G8813A/16AC
Modulo differenziale													
Corrente regolata Ir [A]	1 • In = 10	1 • In = 10	1 • In = 10	1 • In = 10	1 • In = 10	1 • In = 10	1 • In = 10	1 • In = 63	1 • In = 16	1 • In = 16	1 • In = 16	1 • In = 16	1 • In = 16
Potenza totale	0,600 kW	1,500 kW	1,000 kW	0,500 kW	1,000 kW	0,000 kW	0,000 kW	24,000 kW	3,000 kW	3,000 kW	3,000 kW	3,000 kW	3,000 kW
Ku / Kc	0,65 / 1,00	0,65 / 1,00	0,65 / 1,00	0,65 / 1,00	0,65 / 1,00	1,00 / 1,00	1,00 / 1,00	0,64 / 0,45	0,65 / 1,00	0,65 / 1,00	0,65 / 1,00	0,65 / 1,00	0,65 / 1,00
Potenza effettiva	0,390 kW	0,975 kW	0,650 kW	0,325 kW	0,650 kW	0,000 kW	0,000 kW	6,885 kW	1,950 kW	1,950 kW	1,950 kW	1,950 kW	1,950 kW
Corrente di impiego Ib [A]	1,88	4,71	3,14	1,57	3,14			13,04	9,42	9,42	9,42	9,42	9,42
Sezione fase [mm²]	2,5	2,5	2,5	2,5	2,5	2,5	2,5		4	4	4	4	4
Sezione neutro [mm²]	2,5	2,5	2,5	2,5	2,5	2,5	2,5		4	4	4	4	4
Sezione PE [mm²]	2,5	2,5	2,5	2,5	2,5	2,5	2,5		4	4	4	4	4
Portata fase [A]	24	24	24	24	24	24	24		26	26	26	26	26
Lunghezza linea [m]	45,0	45,0	30,0	10,0	60,0	1,0	1,0		30,0	50,0	55,0	60,0	30,0
C.d.T. linea / C.d.T. totale	0,60 % / 1,73 %	1,52 % / 2,65 %	0,67 % / 1,80 %	0,11 % / 1,24 %	1,35 % / 2,48 %	0,00 % / 1,13 %	0,00 % / 1,13 %		1,26 % / 2,39 %	2,11 % / 3,24 %	2,32 % / 3,45 %	2,54 % / 3,67 %	1,26 % / 2,39 %
Sezione cablaggio di fase [mm²]	2,5	2,5	2,5	2,5	2,5	2,5	2,5	25	4	4	4	4	4
Codice Morsetti	M6	M6	M6	M6	M6	M6	M6		M6	M6	M6	M6	M6



IDEAV SAS  
VIA DEL FRINGUELLO, 55 ABC

**Progetto :**  
Uffici Amnesty International

**Disegnato :**

**Coordinato :**

**N° di Disegno :**

**Tensione di Esercizio :**  
400 / 230 [V]

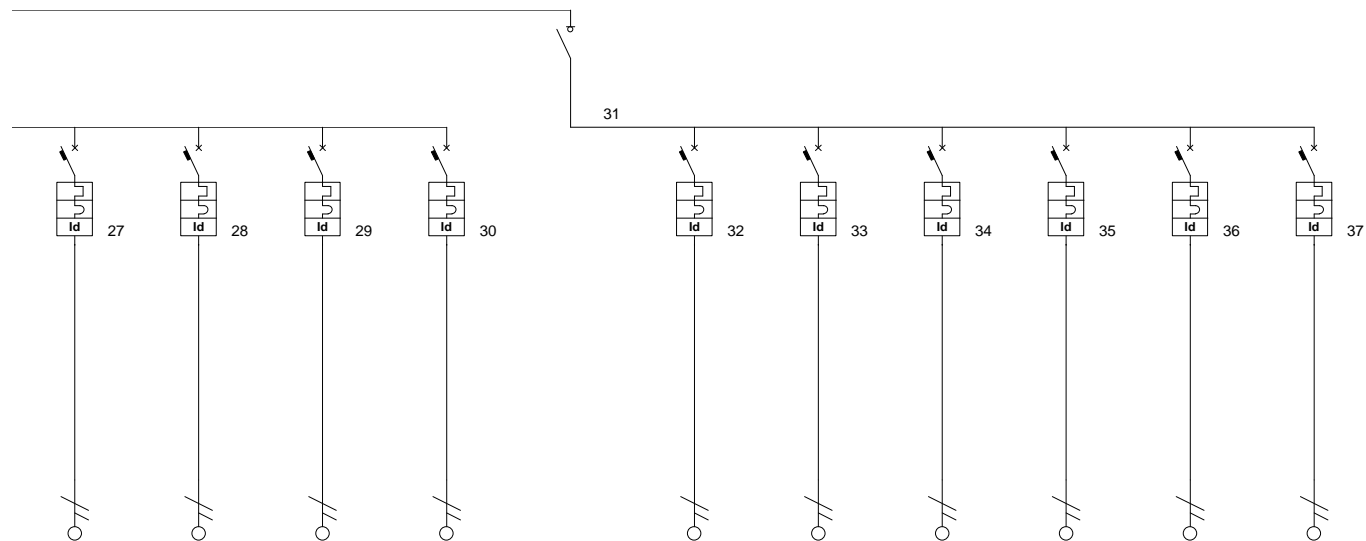
**Quadro :**  
1 - Quadro Generale di Distribuzione

**Back Up**  
No

**Potere di interruzione (PI)**  
Icn/Icu

Data : 12/07/2015

Pagina : 4



Descrizione linea	Accettazione	Postazioni Corridoio	Cucina e Area Relax	Riserva	Generale Clima	Macchina Esterna 1	Macchina Esterna 2	Macchina Esterna 3	Locale CED	Riserva	Riserva		
Fasi della linea	L3 N	L1 N	L2 N	L3 N	L1 L2 L3 N	L1 N	L2 N	L3 N	L1 N	L2 N	L3 N		
Codice articolo	G8813A/16AC	G8813A/16AC	G8813A/16AC	G8813A/16AC	T7014WF/63	F81NA/25	F81NA/25	F81NA/25	G8813A/16AC	G8813A/16AC	G8813A/16AC		
Modulo differenziale						G24/32AC	G24/32AC	G24/32AC					
Corrente regolata Ir [A]	1 • In = 16	1 • In = 16	1 • In = 16	1 • In = 16	1 • In = 63	1 • In = 25	1 • In = 25	1 • In = 25	1 • In = 16	1 • In = 16	1 • In = 16		
Potenza totale	3,000 kW	3,000 kW	3,000 kW	0,000 kW	21,000 kW	6,000 kW	6,000 kW	6,000 kW	3,000 kW	0,000 kW	0,000 kW		
Ku / Kc	0,70 / 1,00	0,70 / 1,00	0,45 / 1,00	0,65 / 1,00	0,79 / 1,00	0,80 / 1,00	0,80 / 1,00	0,80 / 1,00	0,70 / 1,00	0,70 / 1,00	0,70 / 1,00		
Potenza effettiva	2,100 kW	2,100 kW	1,350 kW	0,000 kW	16,500 kW	4,800 kW	4,800 kW	4,800 kW	2,100 kW	0,000 kW	0,000 kW		
Corrente di impiego Ib [A]	10,14	10,14	6,52		33,33	23,19	23,19	23,19	10,14				
Sezione fase [mm²]	4	4	4	4		6	6	6	4	4	4		
Sezione neutro [mm²]	4	4	4	4		6	6	6	4	4	4		
Sezione PE [mm²]	4	4	4	4		6	6	6	4	4	4		
Portata fase [A]	26	26	26	26		42	42	42	26	26	26		
Lunghezza linea [m]	40,0	50,0	40,0	10,0		25,0	25,0	25,0	50,0	50,0	50,0		
C.d.T. linea / C.d.T. totale	1,82 % / 2,95 %	2,27 % / 3,40 %	1,17 % / 2,30 %	0,00 % / 1,13 %		1,83 % / 2,96 %	1,83 % / 2,96 %	1,83 % / 2,96 %	2,27 % / 3,40 %	0,00 % / 1,13 %	0,00 % / 1,13 %		
Sezione cablaggio di fase [mm²]	4	4	4	4	25	10	10	10	4	4	4		
Codice Morsetti	M6	M6	M6	M6		M25	M25	M25	M6	M6	M6		



Generale		Fusibili + Spie Presenza Rete	Multimetri	Protezione SPD		Scaricatore di	Alimentazione Antiintrusione	Illuminazione Emergenza
Alimentazione Quadro Rack Dati	Alimentazione Quadro MyHome (Front Office)	Alimentazione UPS		Generale Illuminazione		Cucina, Lab. Formazione, Sala Proiezioni, Nursery	Illuminazione WC, Corridoio + Disimpegno	
Illuminazione Sala Lazio	Open Space	Uffici + Sala 9 Postazioni	Area Tecnica	Sala Riunione e Proiezioni	Riserva	Riserva		
Generale Prese 10/16A		Sala Riunione	Sala Circostrizione Lazio	Laboratorio Formazione	Sala Proiezioni	Disimpegno e Locali Area Informale	Accettazione	
Postazioni Corridoio	Cucina e Area Relax	Riserva	Generale Clima		Macchina Esterna 1	Macchina Esterna 2	Macchina Esterna 3	
Locale CED	Riserva	Riserva						





IDEAV SAS  
VIA DEL FRINGUELLO, 55 ABC

**Progetto :**  
Uffici Amnesty International

**Disegnato :**

**Coordinato :**

**N° di Disegno :**

**Quadro :**  
2 - Quadro UtENZE Sotto Ups

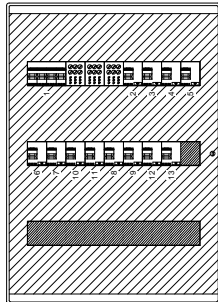
**Tipo involucro :**  
Centralino Idroboard F107 .. da parete  
IP55

**Ingombro totale [mm] :**  
402 x 566 x 143

**Tipo porta :**  
Trasparente

**Tipo fondo :**  
Chiuso

**Tipo laterale :**  
Chiuso



Data : 12/07/2015

Pagina : 7



Generale FM UPS		Open Space Circuito 1 (Raccolta Fondi)	Open Space Circuito 2 (Comun. Educaz. Formaz.)	Open Space Circuito 3 (Campagna e Ricerca)	Open Space Circuito 4 (Attivismo)	Open Space Circuito 5 (Face to Face)	Uffici Privati
Ufficio 2 Postazioni (Affari Generali e Person)	Ufficio Nove Postazioni (Amministrazione)	Locale Tecnico (CED)	Prese 10/16A Area Tecnica	Riserva	Riserva		



IDEAV SAS  
VIA DEL FRINGUELLO, 55 ABC

**Progetto :**  
Uffici Amnesty International

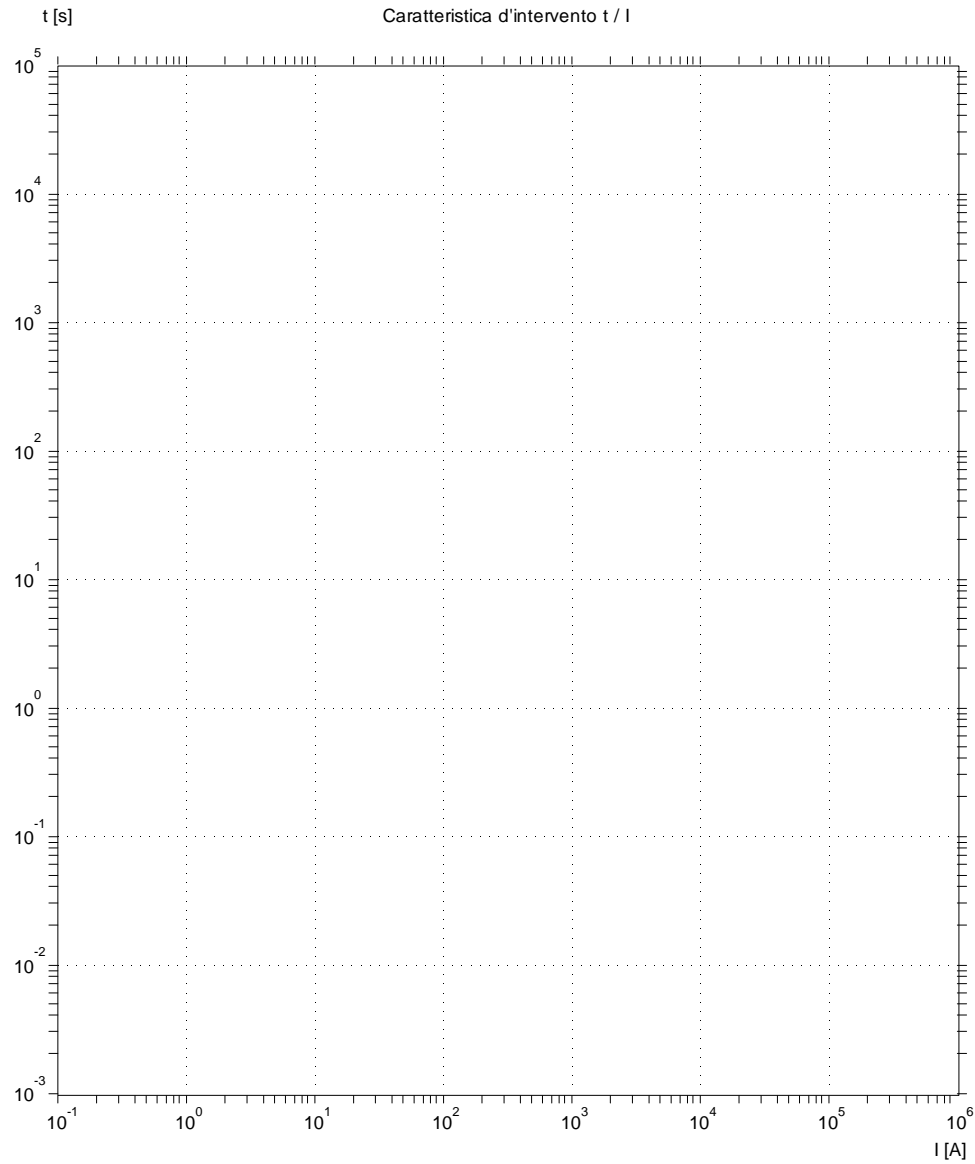
**Disegnato :**

**Coordinato :**

**N° di Disegno :**

Data : 12/07/2015

Pagina : 8





IDEAV SAS  
VIA DEL FRINGUELLO, 55 ABC

**Progetto :**  
Uffici Amnesty International

**Disegnato :**

**Coordinato :**

**N° di Disegno :**

Data : 12/07/2015

Pagina : 9

