

COMANDO PROV. V.V.F. DI ROMA

OGGETTO: ADEGUAMENTO ANTINCENDIO DI UN EDIFICIO DA ADIBIRE A SCUOLA,
SITA IN FRASCATI, VIA RISORGIMENTO n°3.
ATTIVITA' INDIRIZIONATA: PUNTO 674.C DI CUI ALL'ALLEGATO 1°, DEL D.P.R. 151/2011.

DATA: 04/12/2015 TAVOLA: TAVOLA PIANO TERZA RAPP. 1:100

IL PROGETTISTA

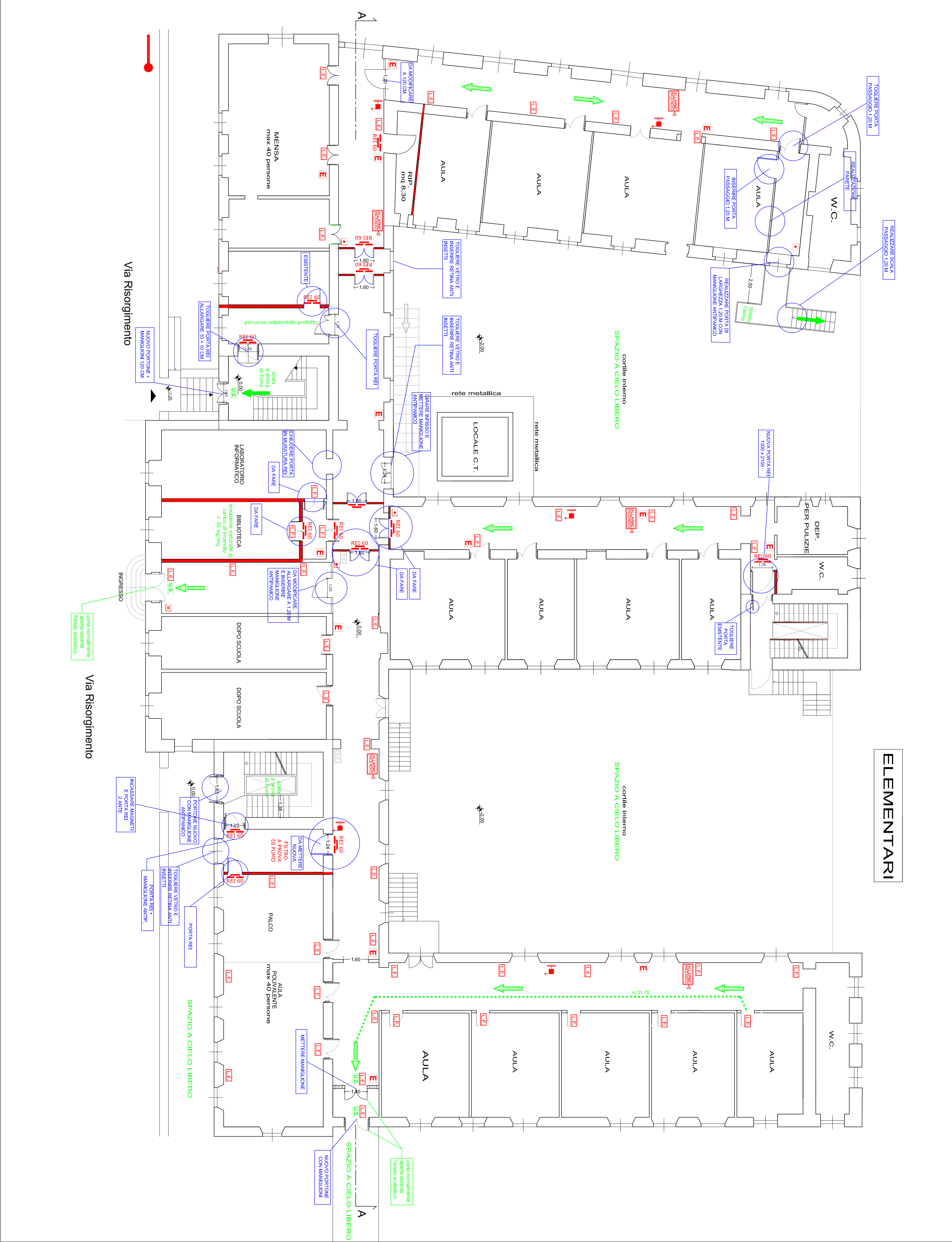
IL COMMITTENTE

SPAZIO PER PROTOCOLLO V.V.F.

Studio Tecnico Geom. Mario Mercuri
Mercuri
 Geometri
 Studio Tecnico Geom. Mario Mercuri
 Consulente Tecnico
 Mercuri Geometri Associato S.r.l.
 Consulente Tecnico
 Geometrico Anticendio S.r.l.
 Studio Tecnico Geom. Mario Mercuri - Via M. Nenni, 27 - 00197 Roma (RM) - Tel. 06/84942297 - www.mercuriassociato.it - P. IVA 01500001004

LEGENDA (simboli grafici di senso anti orlo di cui al D.M. 31/11/1989)

	VIA DI ESCOPO ORIZZONTALE		ATTACCO UNITO PER MEZZI V.V.F.
	VIA DI ESCOPO VERSO L'ALTO		ATTACCO UNITO DOPPIO PER MEZZI V.V.F.
	VIA DI ESCOPO VERSO IL BASSO		IMP. SFEG. AUT. A PIOGGIA (SPRINKLER)
	USCITA DI SICUREZZA		IMP. SFEG. AUT. A GAS
	LAMPADA ILLUMINAZIONE DI EMERG.		IMP. AUT. DI RIV. E SEG. DI FIUMO
	PORTA TAGLIAFUOCO		IMP. AUT. DI RIV. E SEG. DI CALORE
	ESTINTORE PORTATILE A POLVERE		PANNELLO DI ALLARME OTTO LUMINOSO
	ESTINTORE CARRELLATO		PULSANTE ALLARME INCENDIO
	ESTINTORE PORTATILE CO2		QUADRO ELETTRICO GENERALE
	IRIDANTE A INFRAROSSI		INTERRUTTORE ENERGIA ELETTRICA
	IRIDANTE A INFRAROSSI		VALVOLE MAN. INTERC. COMBUSTIBILE
	IRIDANTE A INFRAROSSI		CONVATORE GAS
	IRIDANTE SOTTOSUOLO		IMPIANTO SEMAFORICO



ELEMENTARI